






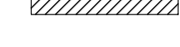
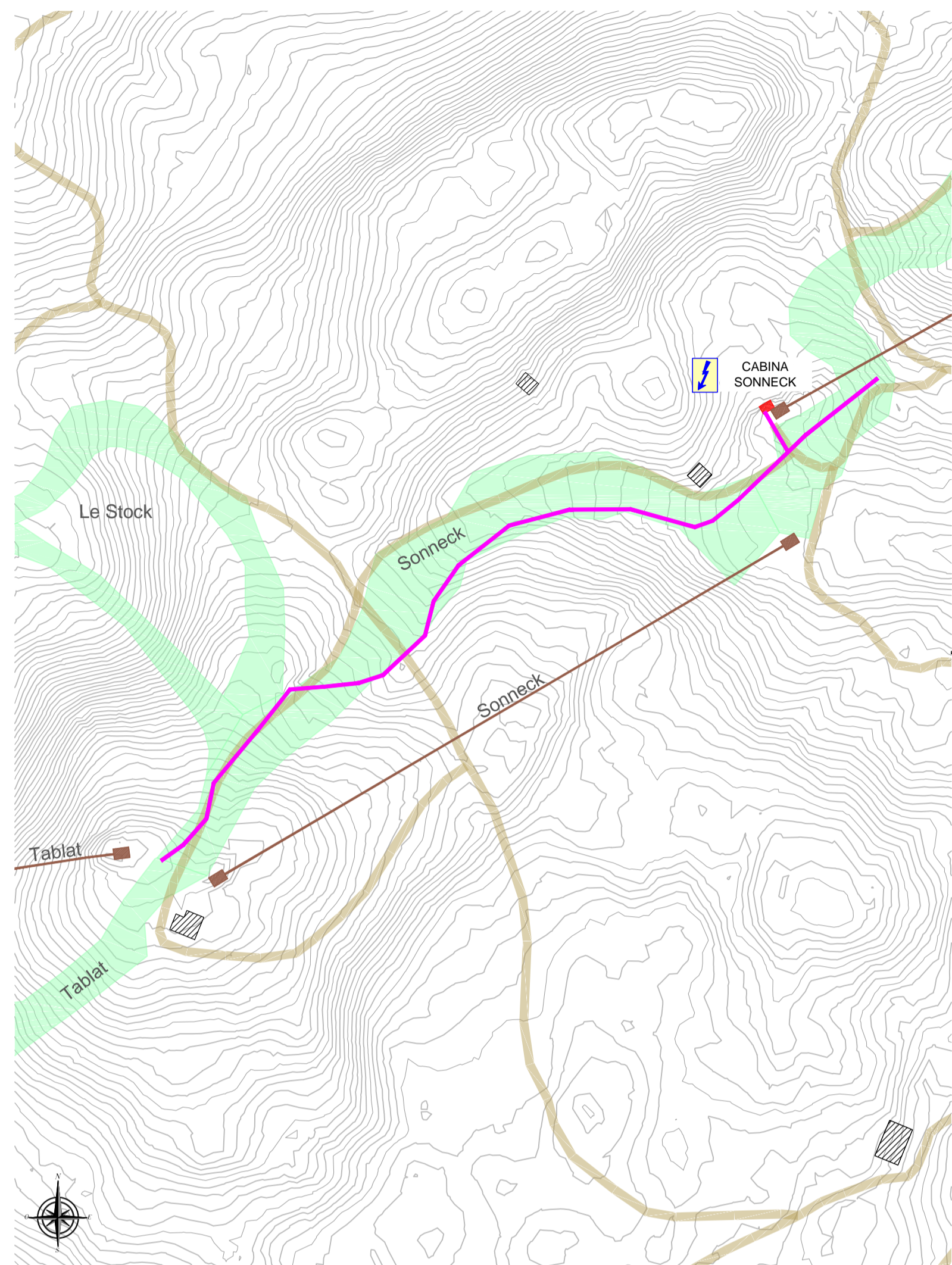


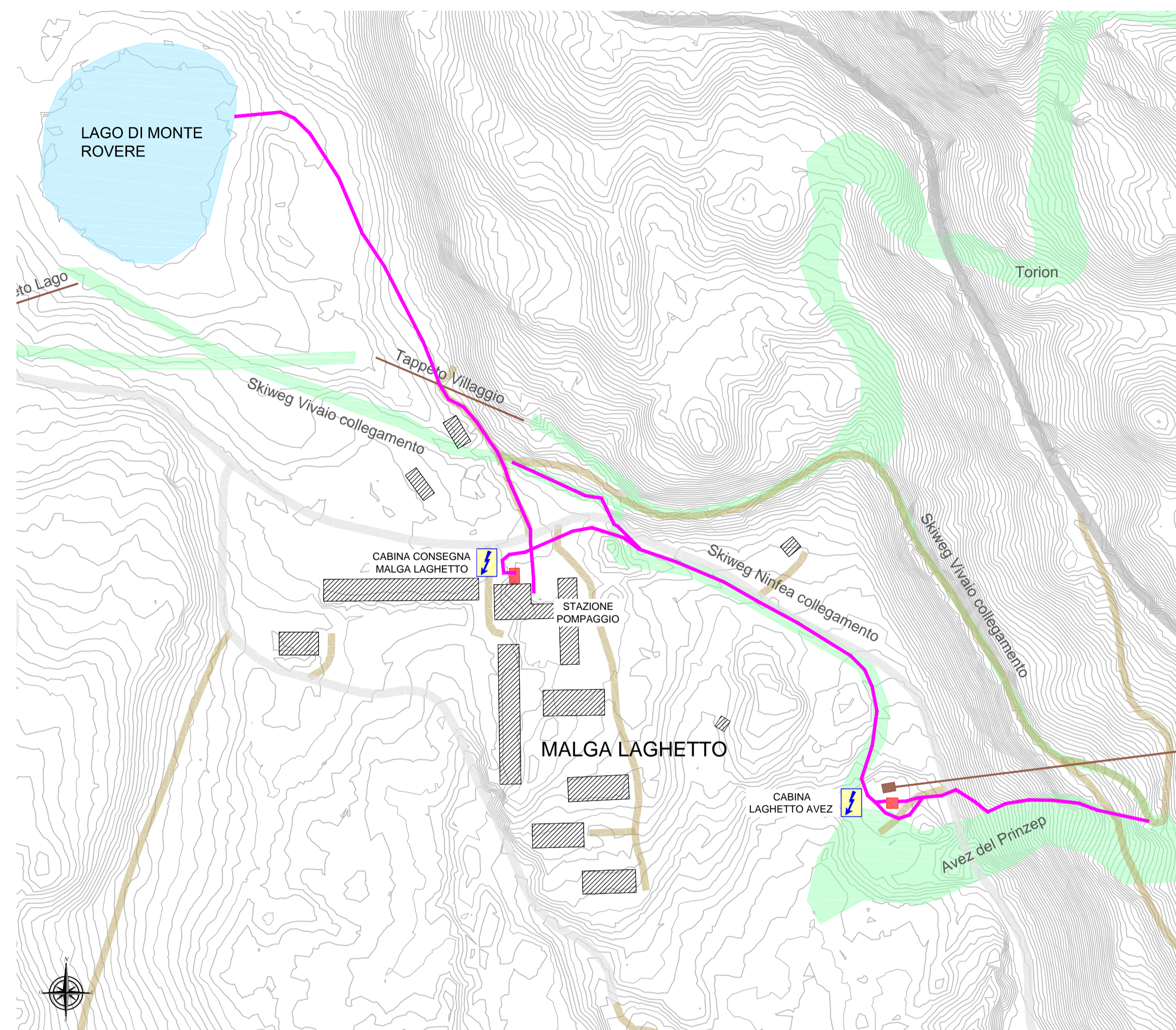
LEGENDA:

-  CABINE ELETTRICHE OGGETTO DI INTERVENTO
-  STRADA ASFALTATA PROVINCIALE
-  STRADA ASFALTATA COMUNALE
-  STRADA FORESTALE
-  IMPIANTI DI RISALITA
-  PISTE DA SCI ESISTENTI
-  EDIFICI ESISTENTI
-  TRACCIATO INTERVENTI DI PROGETTO

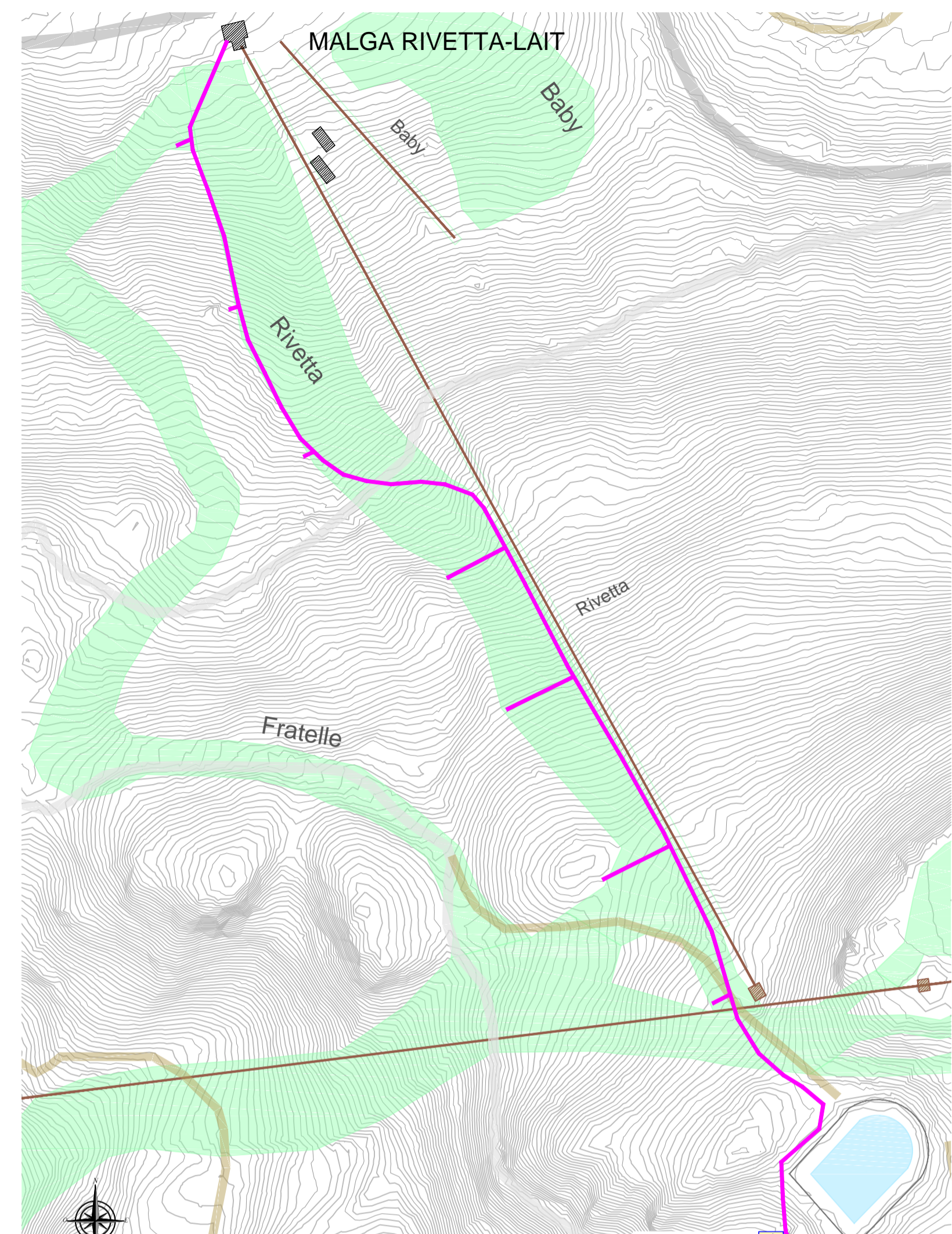
SETTORE "SONNECK" (scala 1:2500)



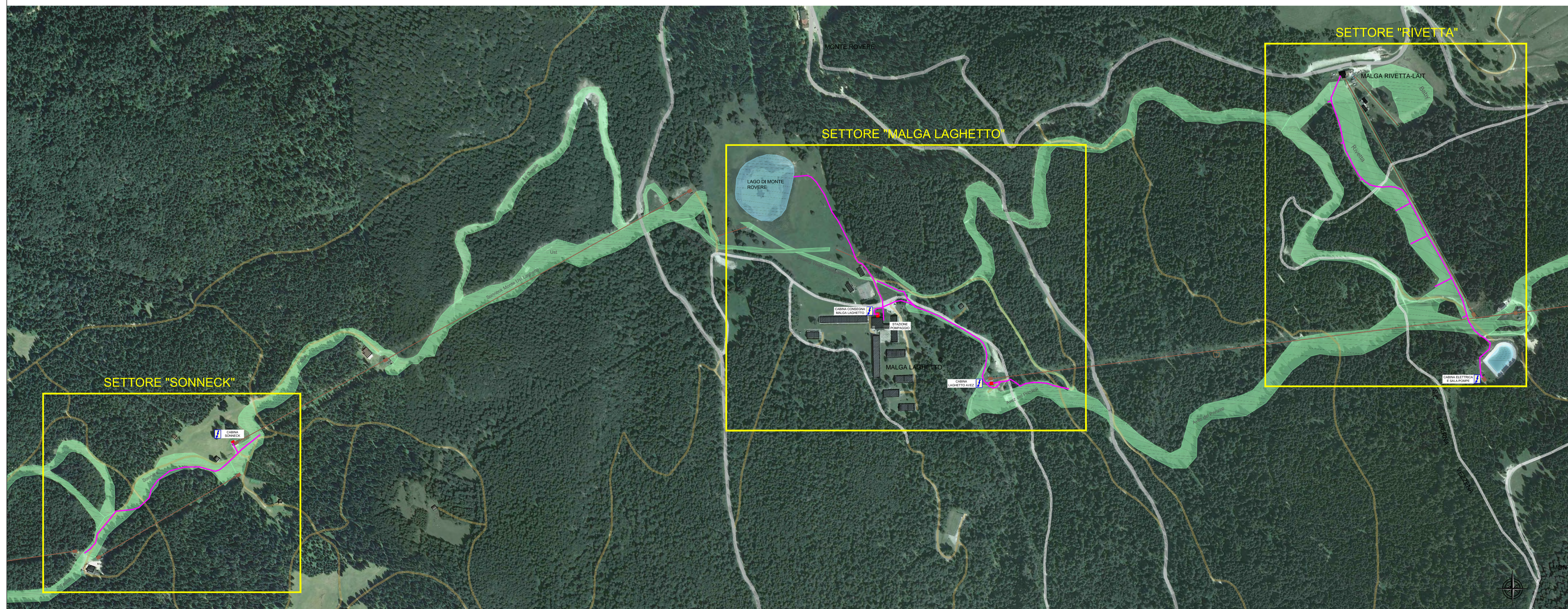
SETTORE "MALGA LAGHETTO" (scala 1:2500)



SETTORE "RIVETTA" (scala 1:2500)



INQUADRAMENTO GENERALE SU ORTOFOTO (scala 1:5.000)





COMUNE DI LAVARONE



PROVINCIA AUTONOMA DI TRENTO

**INTERVENTI DI AMMODERNAMENTO  
DELL'IMPIANTO DI INNEVAMENTO ARTIFICIALE  
DELLA SKIAREA LAVARONE-VEZZENA**

**LOTTO I  
(INNEVAMENTO - OPERE CIVILI)**

**Comitante**



LAVARONE SKI

**Progettisti**



Proalpe  
ing. Ivan Veronesi e Giordano Farina

ORDINE DEGLI INGEGNERI  
DELLA PROV. DI TRENTO

Dott. Ing. IVAN VERONESI  
ISCRIZIONE ALBO N° 2140

In collaborazione con



Nexteco s.r.l.  
dott. for. Stefano Reniero

ORDINE DEGLI INGEGNERI  
DELLA PROV. DI TRENTO

Dott. Ing. GIORDANO FARINA  
ISCRIZIONE ALBO N° 2021

In collaborazione con



Ar-ti s.r.l.  
ing. Roberto Tettamanzi

TITOLO		INQUADRAMENTO GENERALE SU LIDAR E ORTOFOTO		COMMESSA N.	32/2013	DATA	SET. 13
CODICE ELABORATO		E.D.A.01		REV.	00	SCALA	1:2500
REV. N.	DATA	MOTIVO DELL'EMISSIONE	ESEGUITO	CONTROLLATO	APPROVATO		
00	SET. 13	PROGETTO ESECUTIVO	V.M.	I.V.	G.F.		