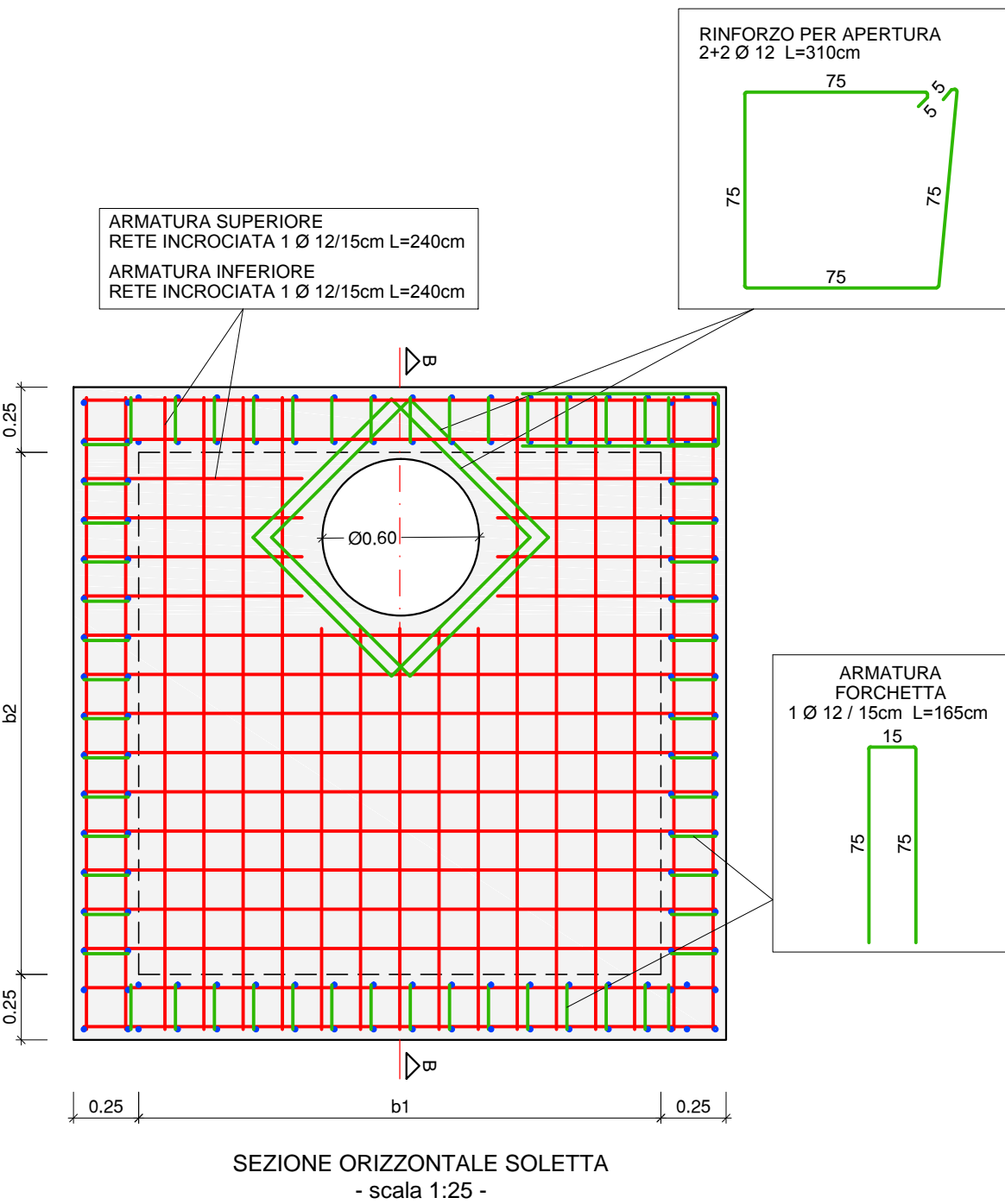
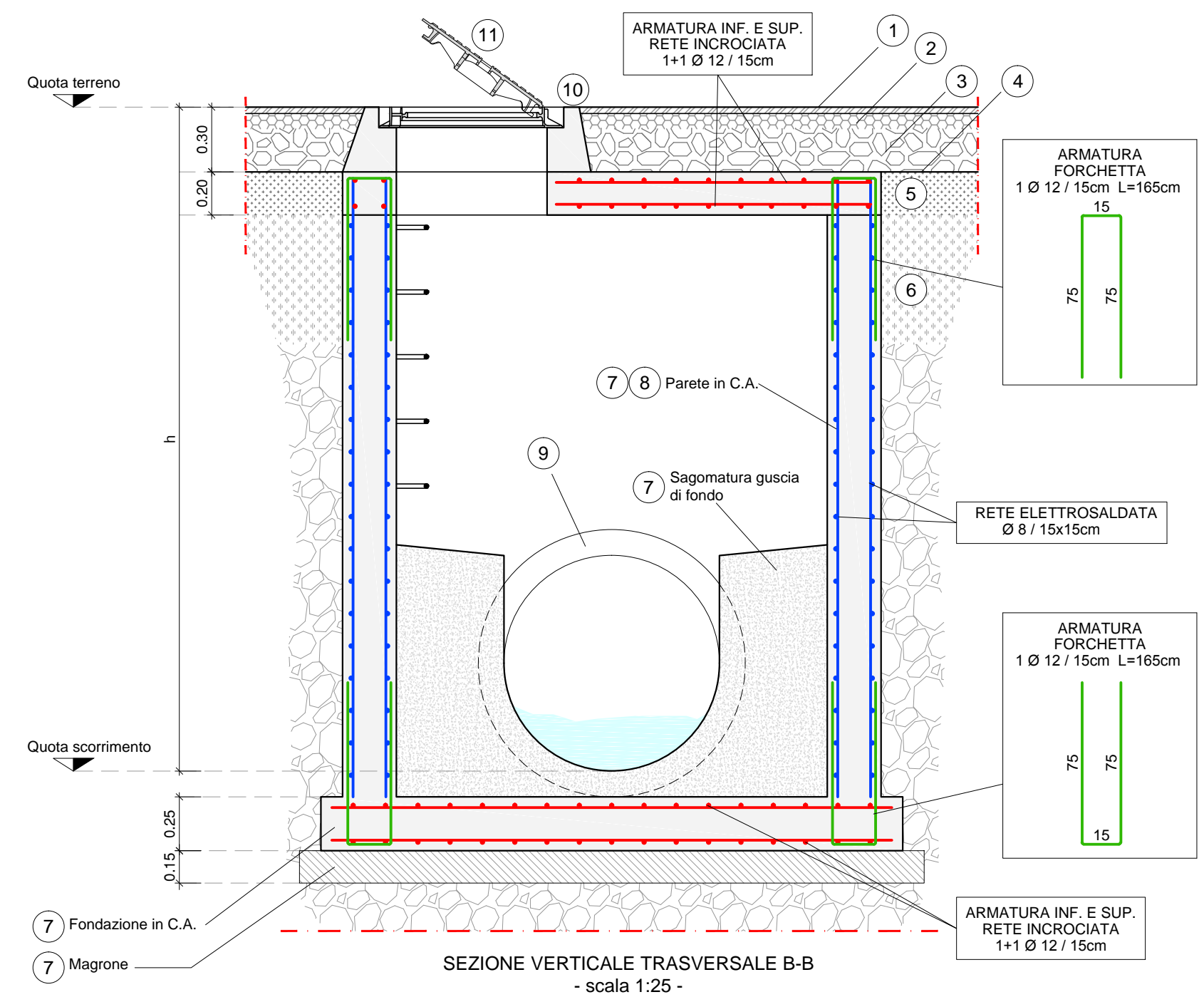


**POZZETTI DI ISPEZIONE ACQUE BIANCHE - delle dimensioni interne di 200x200 cm ESEGUITI IN OPERA**



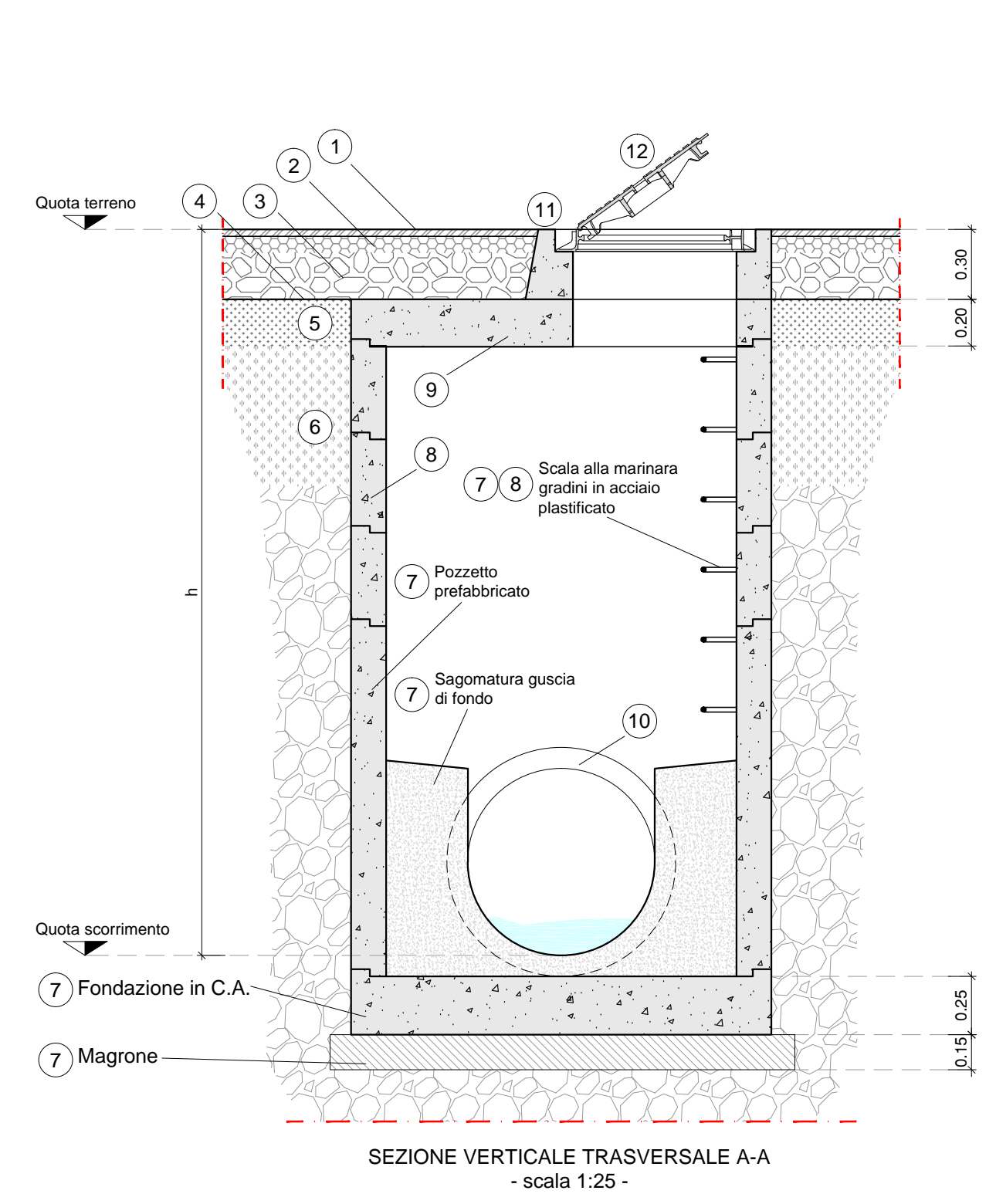
**LEGENDA**

CODICE	TARIFFA	DESCRIZIONE
1	D.51.30.230.5	MANTO D'USURA TIPO "D"
2	D.51.30.125.5	BINDER, 50 MM + 50 MM
3	D.51.30.115.5	STRATO DI BASE A CALDO
4	D.51.25.120	FINITURA SUPERFICIALE
5	D.51.25.115.15	FONDAZIONE STRADALE CON MATERIALI RICICLATI
6	D.11.15.115.10	FORMAZIONE DI SOTTOPONDO STRADALE CON MATERIALI RICICLATI
7	D.31.10.510.31	POZZETTI GETTATI IN OPERA
8	D.31.10.520.31	CANNA PER POZZETTI
9	E.1.5.36.25 E.1.5.36.30 E.1.5.36.35 E.1.5.36.36	TUBI IN CALCESTRUZZO ARMATO CENTRIFUGATO DN 800 mm DN 1000 mm DN 1200 mm DN 1400 mm
10		ELEMENTO RAGGIUNGI QUOTA
11	B.6.65.110.5	CHIUSURE CIRCOLARI IN GHISA SFEROIDALE "D400"

**CARATTERISTICHE STRUTTURALI MATERIALI PER CAMERETTE GETTATE IN OPERA**

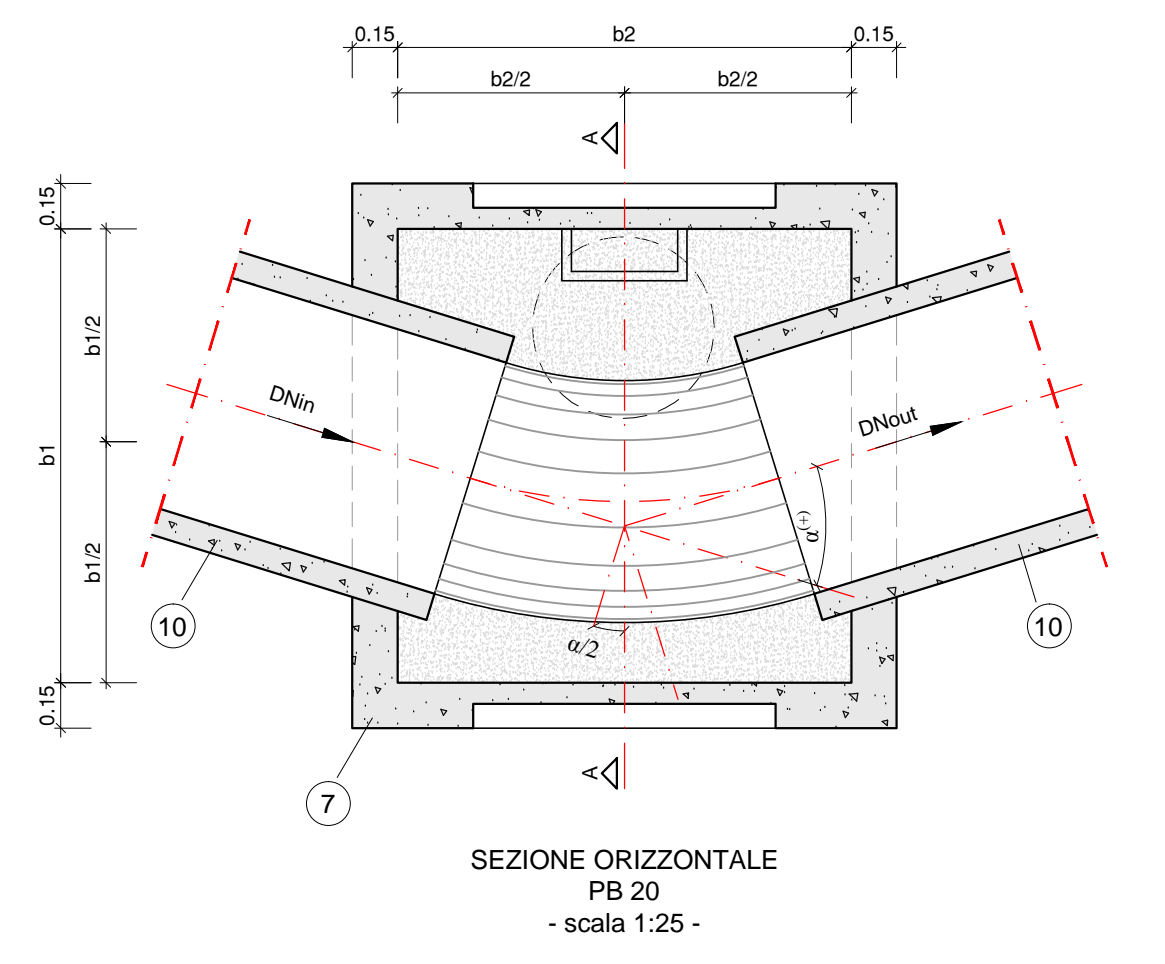
CEMENTO ARMATO	
CLASSE D'ESPOSIZIONE AMBIENTALE CALCESTRUZZO	XC2
RESISTENZA MINIMA CALCESTRUZZO	R <sub>ck</sub> 30
COPRIFERRO NOMINALE	35 mm
TIPO ACCIAIO PER ARMATURA	B450C

**POZZETTI DI ISPEZIONE ACQUE BIANCHE PREFABBRICATI**

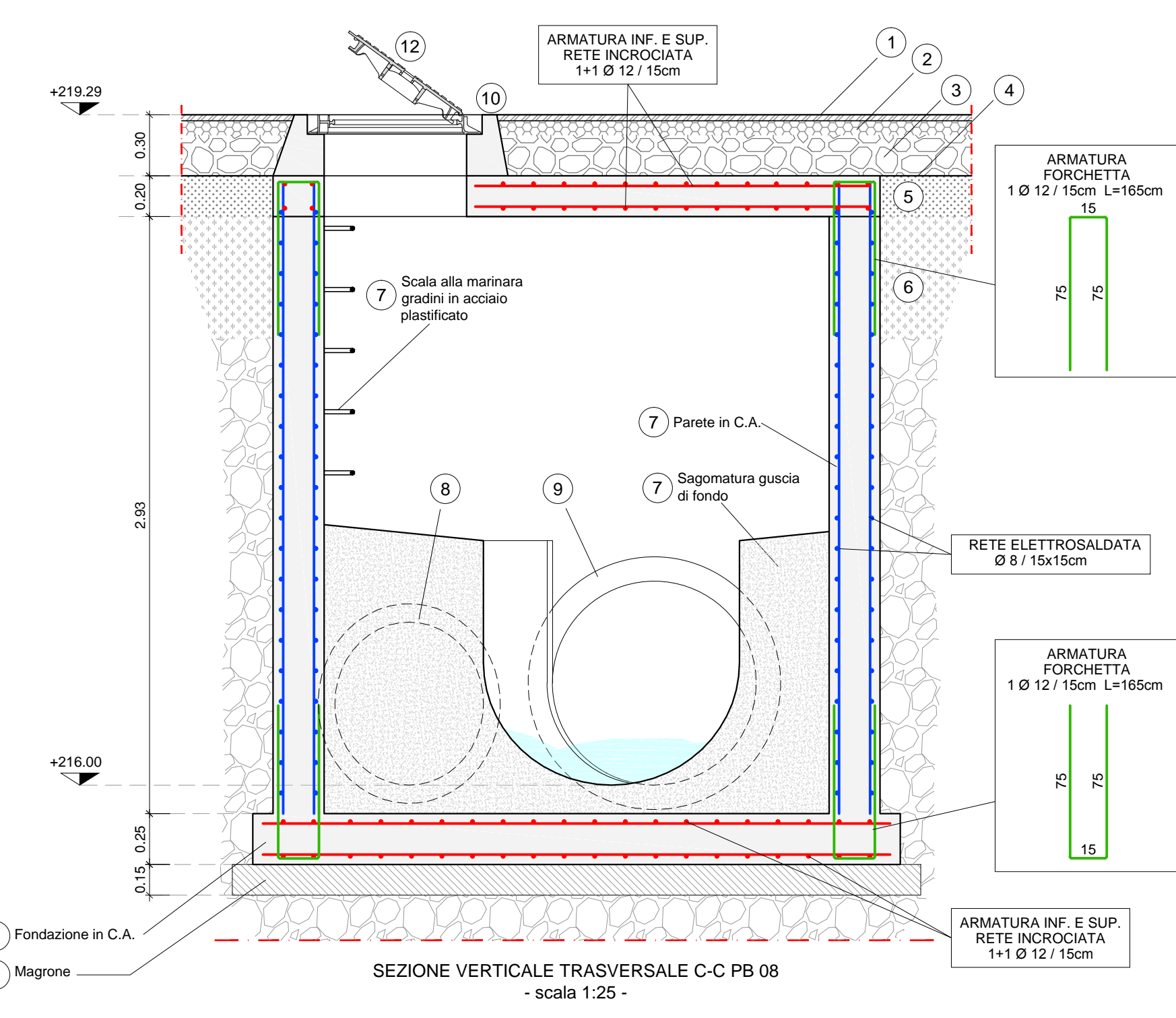


**LEGENDA**

CODICE	TARIFFA	DESCRIZIONE
1	D.51.30.230.5	MANTO D'USURA TIPO "D"
2	D.51.30.125.5	BINDER, 50 MM + 50 MM
3	D.51.30.115.5	STRATO DI BASE A CALDO
4	D.51.25.120	FINITURA SUPERFICIALE
5	D.51.25.115.15	FONDAZIONE STRADALE CON MATERIALI RICICLATI
6	D.11.15.115.10	FORMAZIONE DI SOTTOPONDO STRADALE CON MATERIALI RICICLATI
7	B.6.60.10.36 B.6.60.10.41	POZZETTI EDILIZIA PREFABBRICATI 120 x 120 x 120 cm 150 x 150 x 150 cm
8	B.6.60.10.60 B.6.60.10.75	PROLUNGHE EDILIZIA PREFABBRICATE 120 x 120 x 40 cm 150 x 150 x 40 cm
9	B.6.65.10.43 B.6.65.10.44	CHIUSURE PREFABBRICATE IN CONGLOMERATO CEMENTITIZIO VIBRATO 150 x 150 x 20 cm 180 x 180 x 20 cm
10	E.1.5.36.25	TUBI IN CALCESTRUZZO ARMATO CENTRIFUGATO DN 800 mm
11		ELEMENTO RAGGIUNGI QUOTA
12	B.6.65.110.5	CHIUSURE CIRCOLARI IN GHISA SFEROIDALE "D400"



**CAMERETTA DI ISPEZIONE ACQUE BIANCHE - PB 08 ESEGUITA IN OPERA**



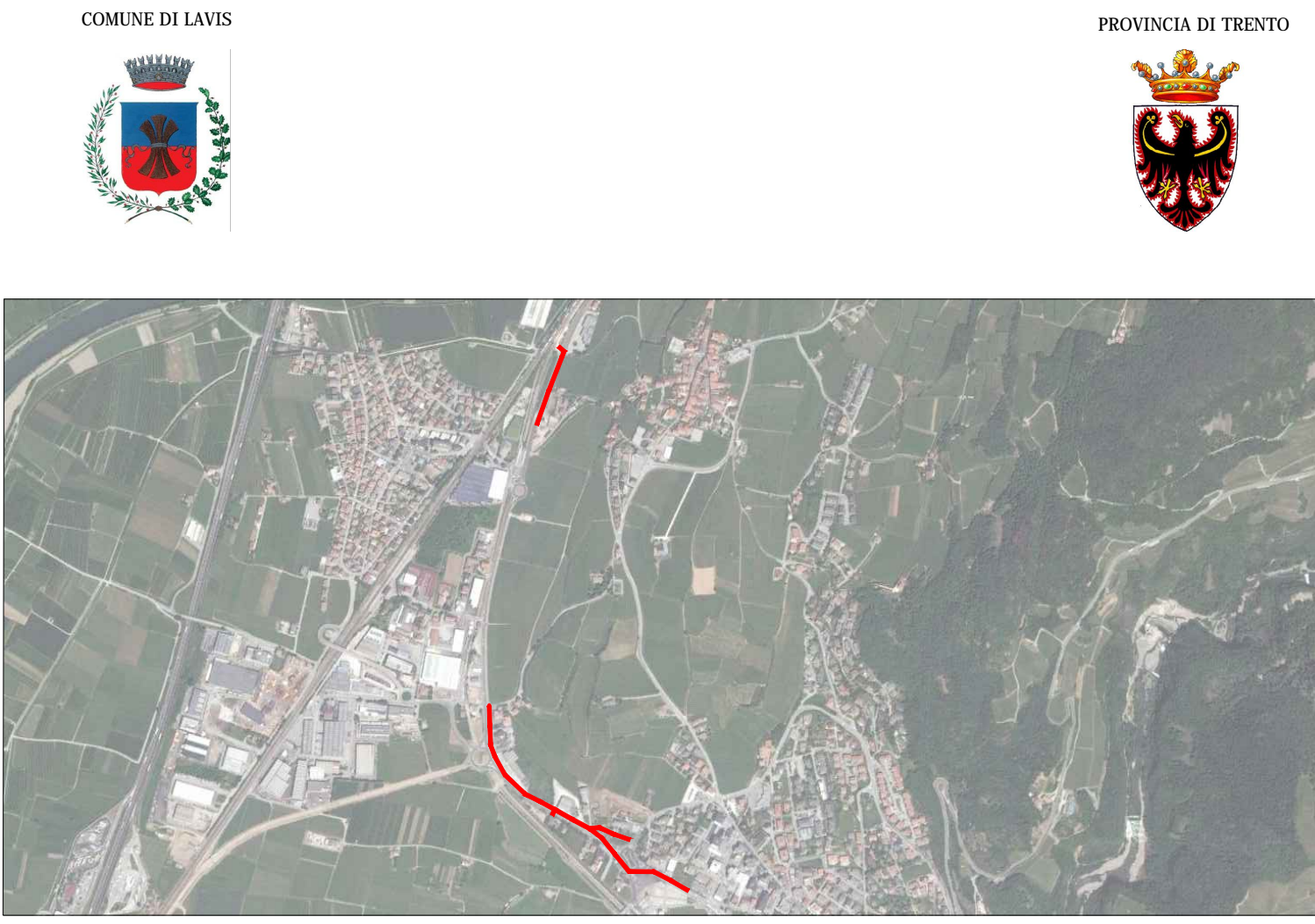
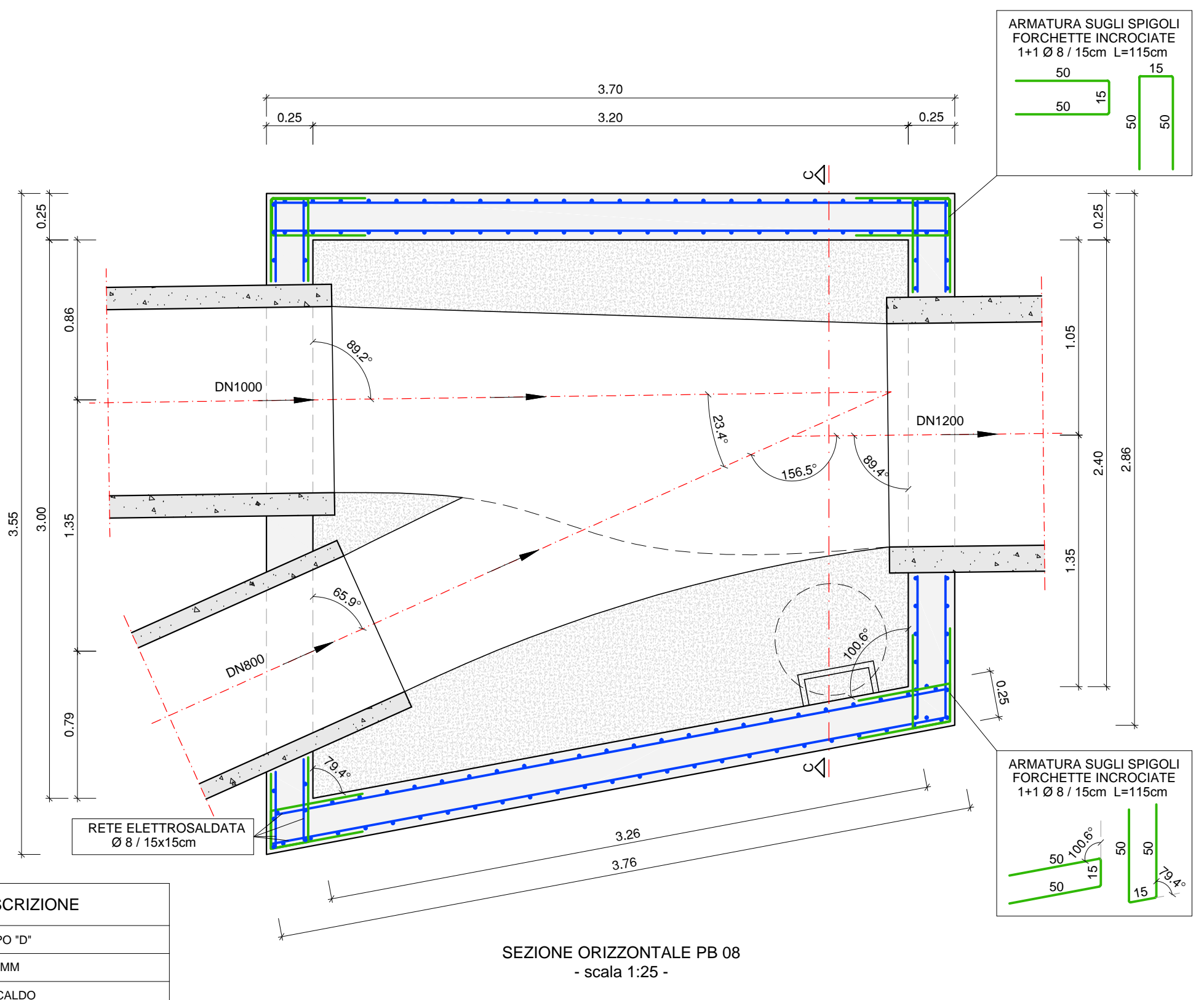
N.B.: La soletta viene armata analogamente al dettaglio del pozzetto gettato in opera (vedi sopra)

**CARATTERISTICHE STRUTTURALI MATERIALI PER CAMERETTE GETTATE IN OPERA**

CEMENTO ARMATO	
CLASSE D'ESPOSIZIONE AMBIENTALE CALCESTRUZZO	XC2
RESISTENZA MINIMA CALCESTRUZZO	R <sub>ck</sub> 30
COPRIFERRO NOMINALE	35 mm
TIPO ACCIAIO PER ARMATURA	B450C

**LEGENDA**

CODICE	TARIFFA	DESCRIZIONE
1	D.51.30.230.5	MANTO D'USURA TIPO "D"
2	D.51.30.125.5	BINDER, 50 MM + 50 MM
3	D.51.30.115.5	STRATO DI BASE A CALDO
4	D.51.25.120	FINITURA SUPERFICIALE
5	D.51.25.115.15	FONDAZIONE STRADALE CON MATERIALI RICICLATI
6	D.11.15.115.10	FORMAZIONE DI SOTTOPONDO STRADALE CON MATERIALI RICICLATI
7	B.6.60.6.5	CAMERETTE DI ISPEZIONE ESEGUITE IN OPERA
8	E.1.5.36.25	TUBI IN CALCESTRUZZO ARMATO CENTRIFUGATO DN 800 mm
9	E.1.5.36.30	TUBI IN CALCESTRUZZO ARMATO CENTRIFUGATO DN 1000 mm
10	E.1.5.36.35	TUBI IN CALCESTRUZZO ARMATO CENTRIFUGATO DN 1200 mm
11		ELEMENTO RAGGIUNGI QUOTA
12	B.6.65.110.5	CHIUSURE CIRCOLARI IN GHISA SFEROIDALE "D400"



**CANALIZZAZIONE ACQUE BIANCHE NELL'ABITATO DI LAVIS PRIMO LOTTO DI INTERVENTO**

Oggetto: **PARTICOLARI COSTRUTTIVI POZZETTI DI ISPEZIONE FOGNATURA BIANCA**

Commissa n. **40/2013**  
Data **03/15**  
Rev. **00**  
Scala **1:25**  
Tavola **E.T.314.23**

Committente o legale rappresentante: **COMUNE DI LAVIS**  
Via Giacomo Matteotti, 45  
38015 Lavis (TN)

Progettista: **ORDINE DEGLI INGEGNERI DELLA PROV. DI TRENTO**  
Dot. Ing. **GIORDANO FARINA**  
ISCRIZIONE ALBO N° 2021

in collaborazione: **ProAlpe - Studio Associato di Ingegneria**  
via della Carvara, 6 - 38121 Trento www.proalpe.it  
tel. 0461-261232/266290 (fax) e-mail. info@proalpe.it

STUDIO DI INGEGNERIA Farina Ing. Giordano  
Fraz. Rango, 130/A - 38071 Biaggio Superiore (TN)  
via della Carvara, 6 - 38121 Trento tel. 0461-261232  
Fax. 0461-266290 e-mail. ivan.veronesi@ingpcc.it

Rev.	Data	Emesso per:	Disegnato	Controllato	Approvato
00	03/2015	Bando di gara	Ing. Valerina Motto Ing. Arigo Bini	Ing. Valerina Motto Ing. Giordano Farina	Ing. Giordano Farina

Il presente elaborato è proprietà intellettuale dell'autore. È vietato utilizzare, copiare, riprodurre tutto o in parte, in qualsiasi forma, testi, disegni, grafici e foto senza l'autorizzazione scritta dello stesso

**POZZETTI DI ISPEZIONE ACQUE BIANCHE TABELLA RIEPILOGATIVA**

Pozzetti BIANCHI	Dimensioni in pianta b1 x b2 (mm)	Quota terreno (m s.l.m.)	Profondità scorcimento h (m)	Quota scorcimento (m s.l.m.)	Angolo deviazione α (°)	Diametro Tubo in entrata DNin (mm)	Diametro Tubo in uscita DNout (mm)
PB 01	2.00x2.00	224.53	3.80	220.73	+17.2	1000	1000
PB 02	2.00x2.00	223.50	3.42	220.08	0.0	1000	1000
PB 03	2.00x2.00	222.66	3.20	219.46	+10.2	1000	1000
PB 05	2.00x2.00	221.69	4.14	217.55	-26.5	1000	1000
PB 06a	2.00x2.00	220.67	3.71	216.96	+10.1	1000	1000
PB 06b	2.00x2.00	220.68	3.52	216.56	-23.4	1000	1000
PB 07	2.00x2.00	219.78	3.45	216.33	+22.5	1000	1000
PB 08	2.40x2.60	219.29	3.29	216.00		800+1000	1200
PB 09	2.00x2.00	218.44	2.99	215.45	-16.9	1200	1200
PB 10	2.00x2.00	217.55	2.77	214.78	+0.8	1200	1200
PB 11	2.00x2.00	216.83	2.46	214.37	+1.9	1200	1200
PB 12	2.00x2.00	216.26	2.31	213.95	-15.9	1200	1200
PB 13	2.00x2.00	215.54	2.27	213.27	-17.7	1200	1200
PB 14	2.00x2.00	215.09	2.34	212.75	-8.9	1200	1200
PB 15	2.00x2.00	214.98	2.53	212.45	-17.9	1200	1200
PB 16	2.00x2.00	214.52	2.56	211.96	0.0	1200	1200
PB 17	2.00x2.00	213.93	2.46	211.47	0.0	1200	1200
PB 18	1.20x1.20	220.78	3.15	217.63		800	800
PB 19	1.20x1.20	220.06	3.06	217.00	-6.1	800	800
PB 20	1.50x1.50	219.59	3.20	216.39	+34.1	800	800
PB 21	2.00x2.00	205.29	2.09	203.20		1200	1200
PB 22	2.00x2.00	204.44	2.06	202.38	+0.4	1200	1200
PB 23	2.00x2.00	203.80	2.07	201.73	+0.5	1200	1400
PB 24	2.00x2.00	203.47	2.26	201.21	0.0	1400	1400