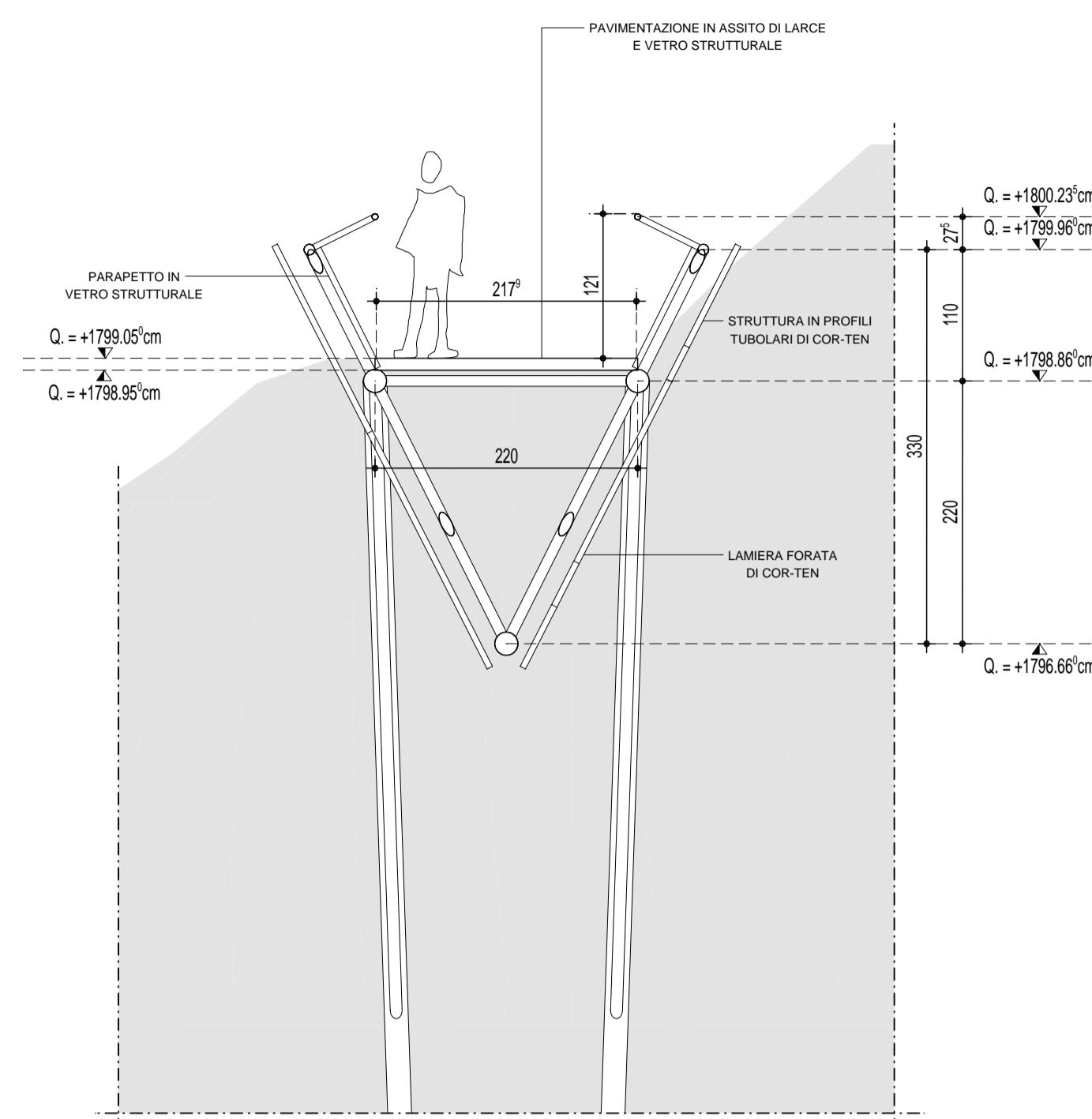
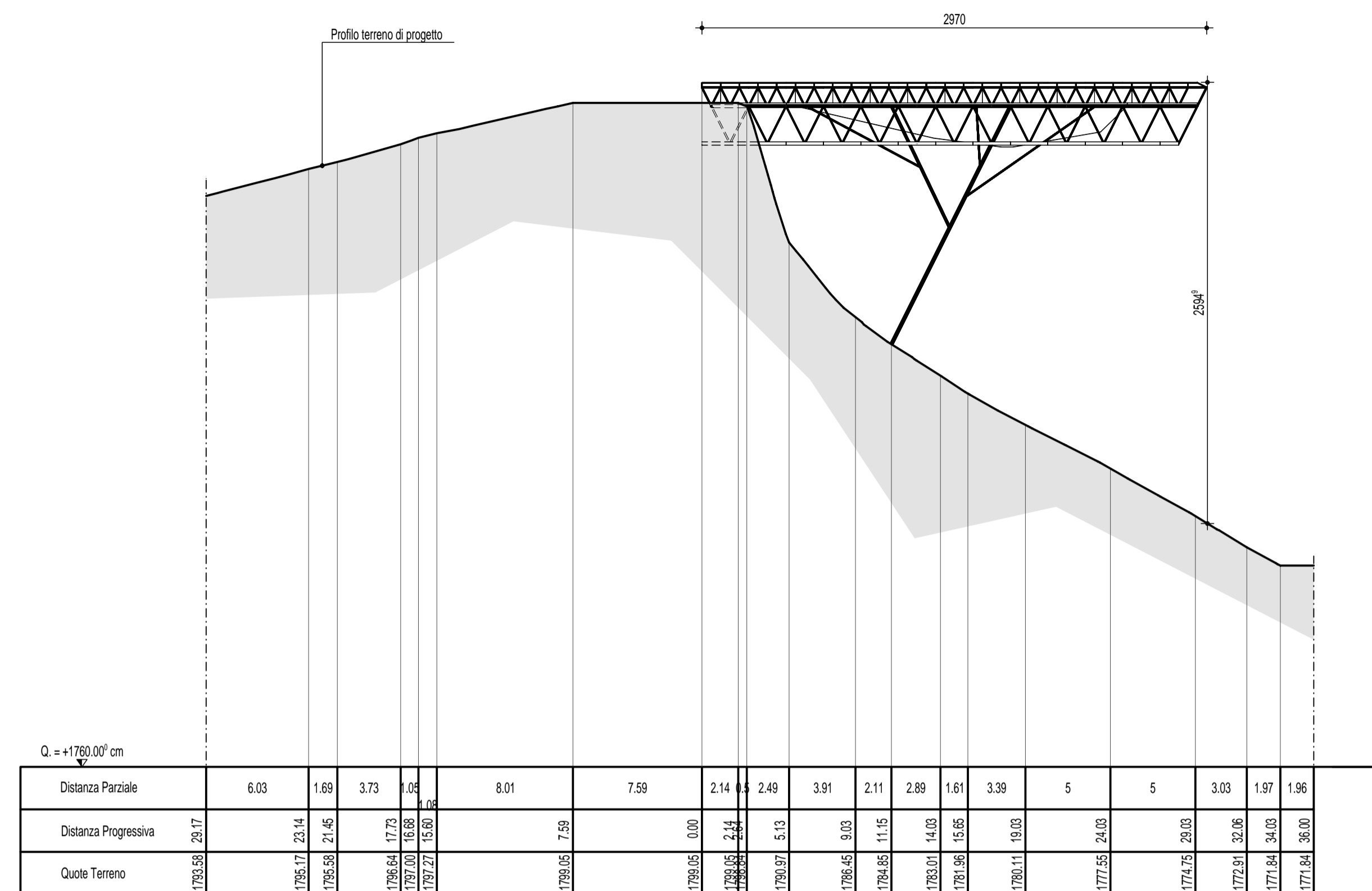


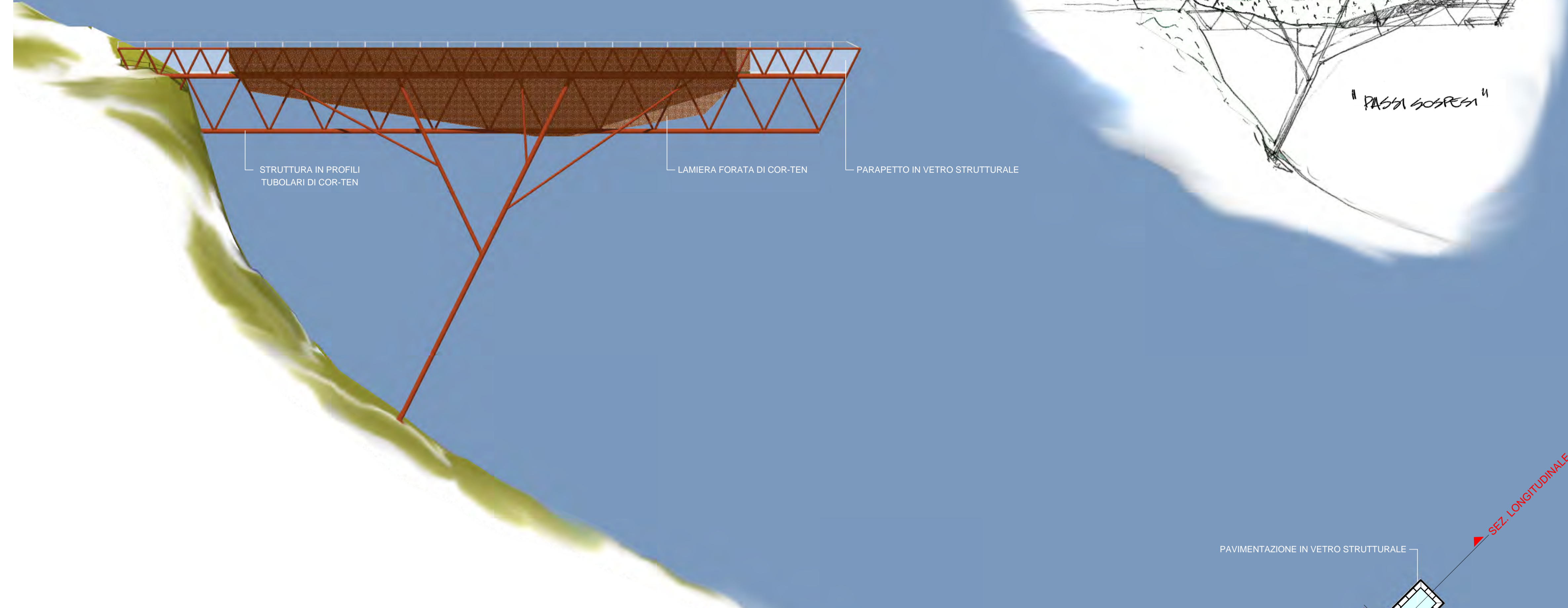
SEZIONE TRASVERSALE (scala 1:50)



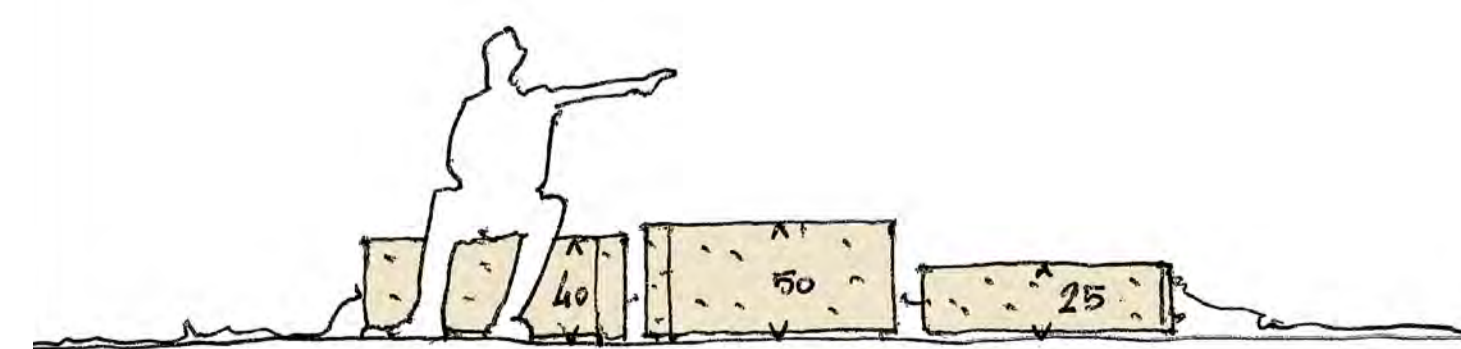
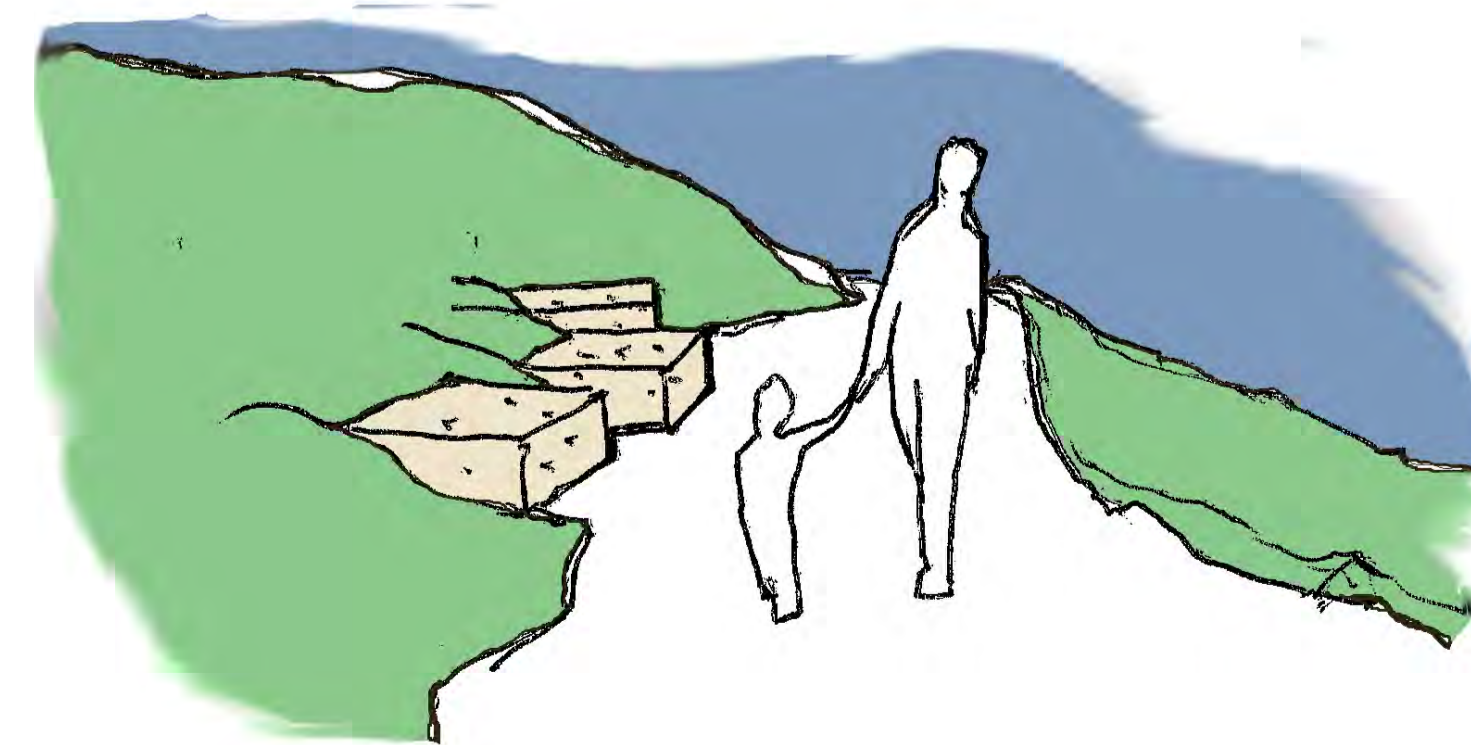
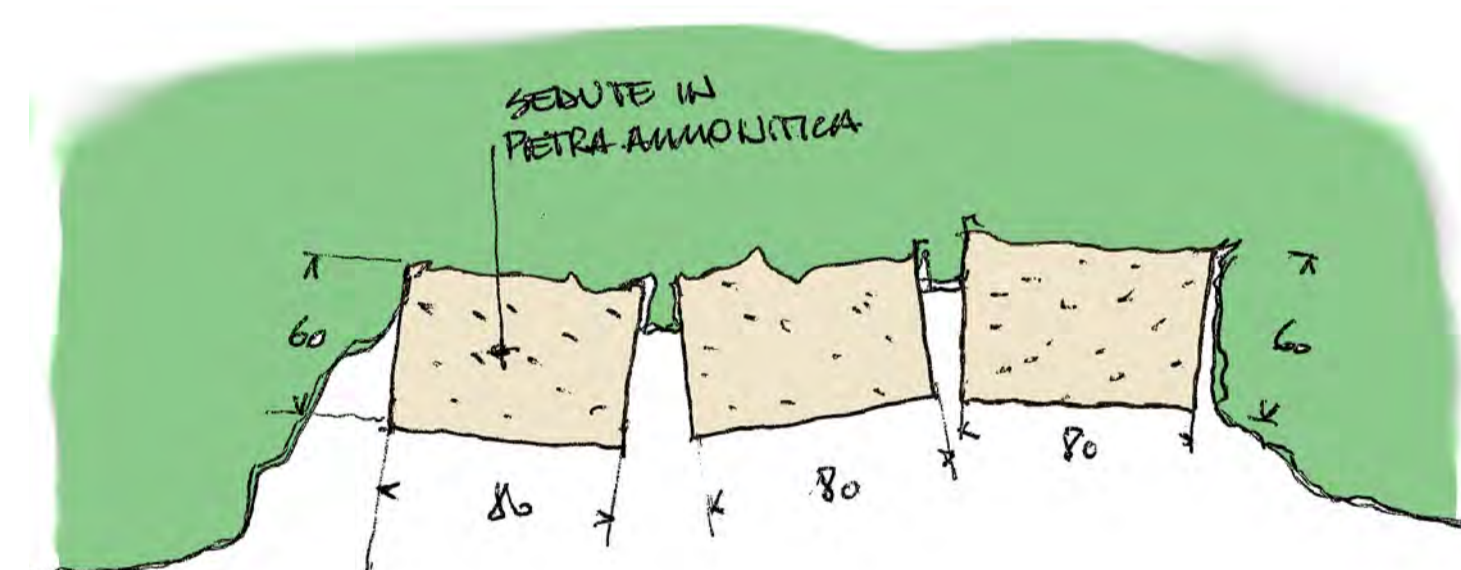
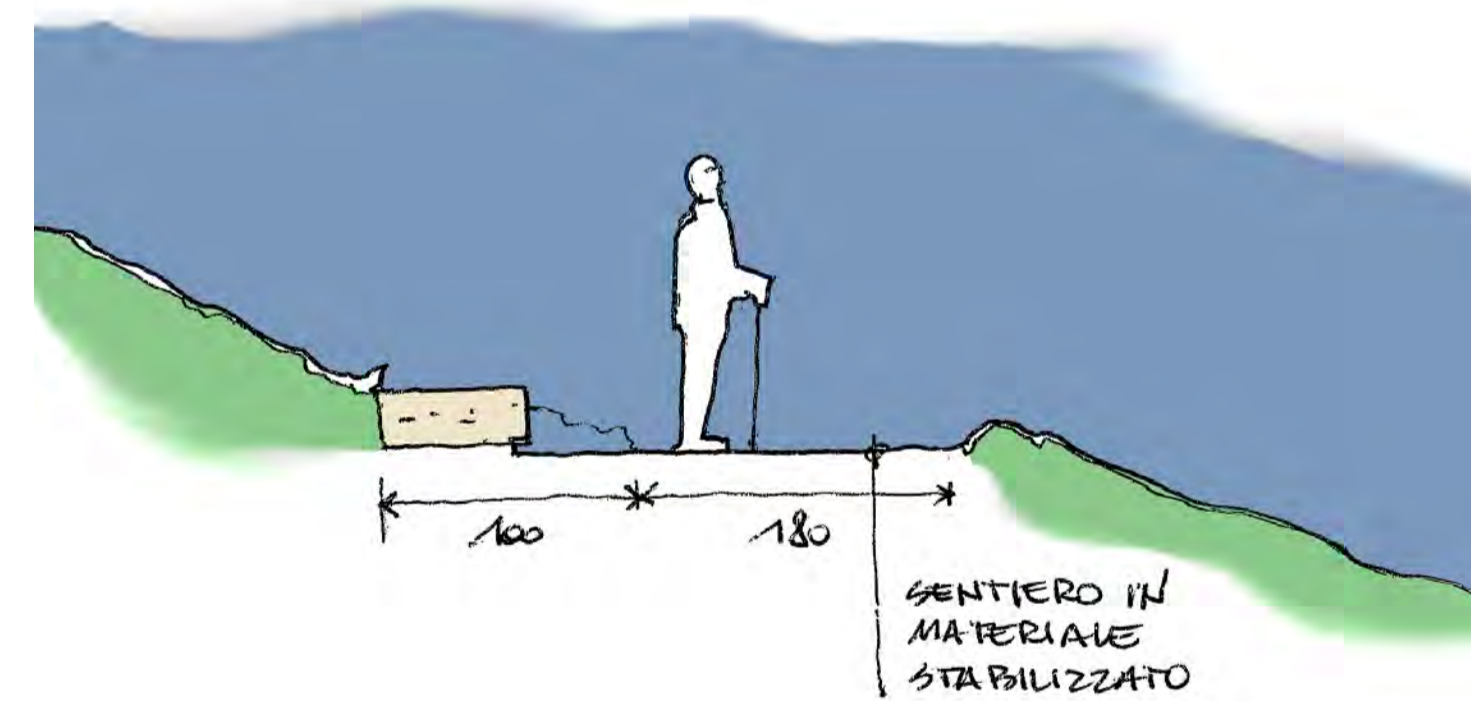
SEZIONE LONGITUDINALE (scala 1:250)



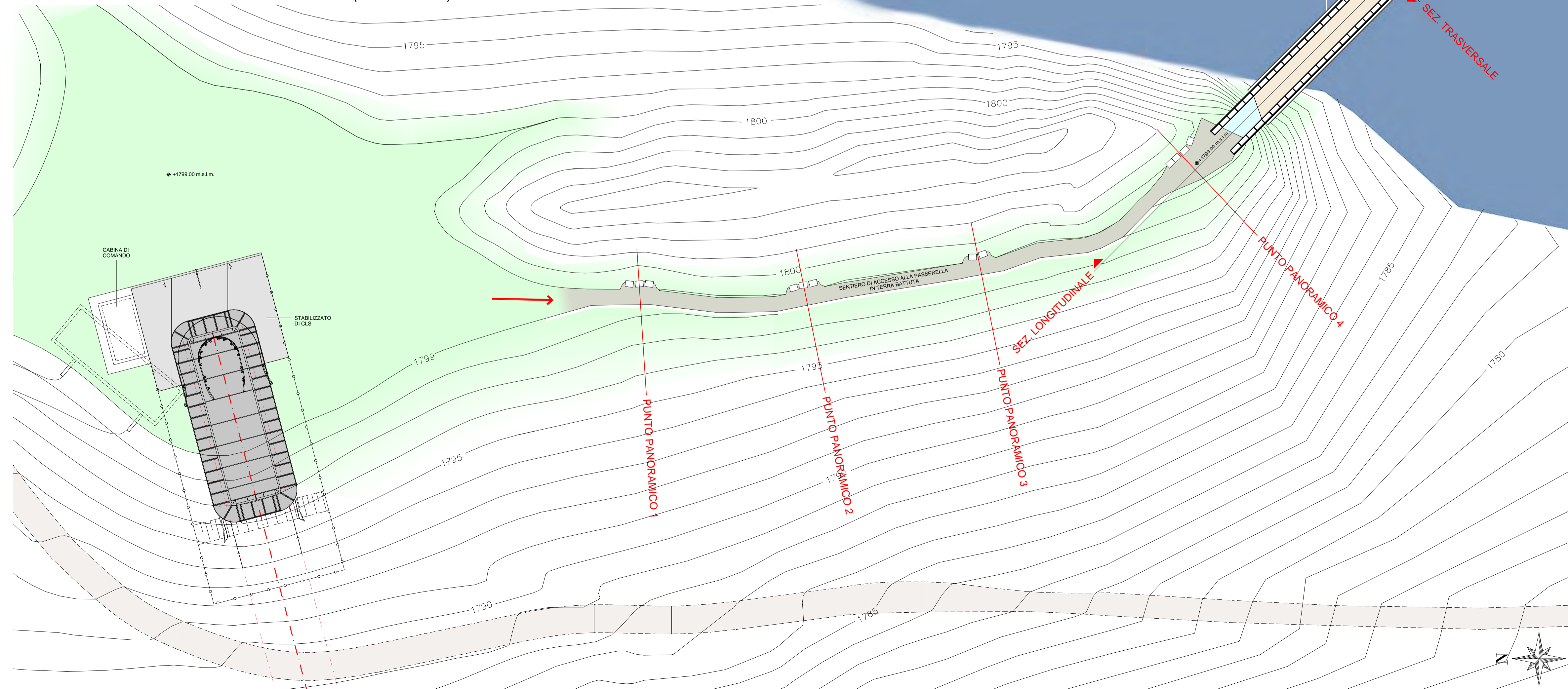
PROSPETTO PASSERELLA (scala 1:100)



PUNTI PANORAMICI - SISTEMAZIONE TIPO



PLANIMETRIA SENTIERO PANORMICO (scala 1:250)



**PROALPE**  
INTEGRATED ENGINEERING DESIGN

**PROGETTO DI DEMOLIZIONE IMPIANTI ESISTENTI E REALIZZAZIONE NUOVA TELECABINA AUTOMATICA A PRADA COSTABELLA**

Oggetto: PASSERELLA PANORAMICA A SBALZO	Categoria: PROGETTO DEFINITIVO
Committente o legale rappresentante: PRADA COSTABELLA S.r.l. contrada Cà Montagna, 11 - 37010 San Zeno di Montagna (VR)	Commissa n. Data 09/14
Progettisti: ORDINE DEGLI INGEGNERI DELLA PROV. DI TRENTO Dott. Ing. GIORDANO FARINA ISCRIZIONE ALBO N° 2021	Rev. 00
STUDIO ASSOCIATO DI INGEGNERIA di Ing. Giordano Farina e Ing. Ivan Veronesi via della Cervara, 6 - 38100 Trento tel. 0461-26.12.02 fax. 0461-26.62.90 e-mail. info@proalpe.it	Scala Tavola D.D.28
collaborazione per la parte architettonica: Arch. Gianpaolo Calliani via San Floriano, 2 - 38030 Giove tel. 0461-68.42.25 fax. 0461-68.42.25 e-mail. info@associatimichelon.it	Approvato Ing. Giordano Farina
Rev. 00 Data 09/2014 Emesso per: Autorizzazioni Disegnato: Ing. Valentina Molto Controllato: Ing. Giordano Farina	

Il presente elaborato è proprietà intellettuale dell'autore. E' vietato utilizzare, copiare, riprodurre tutto o in parte, in qualsiasi forma, testi, disegni grafici e foto senza l'autorizzazione scritta dello stesso.