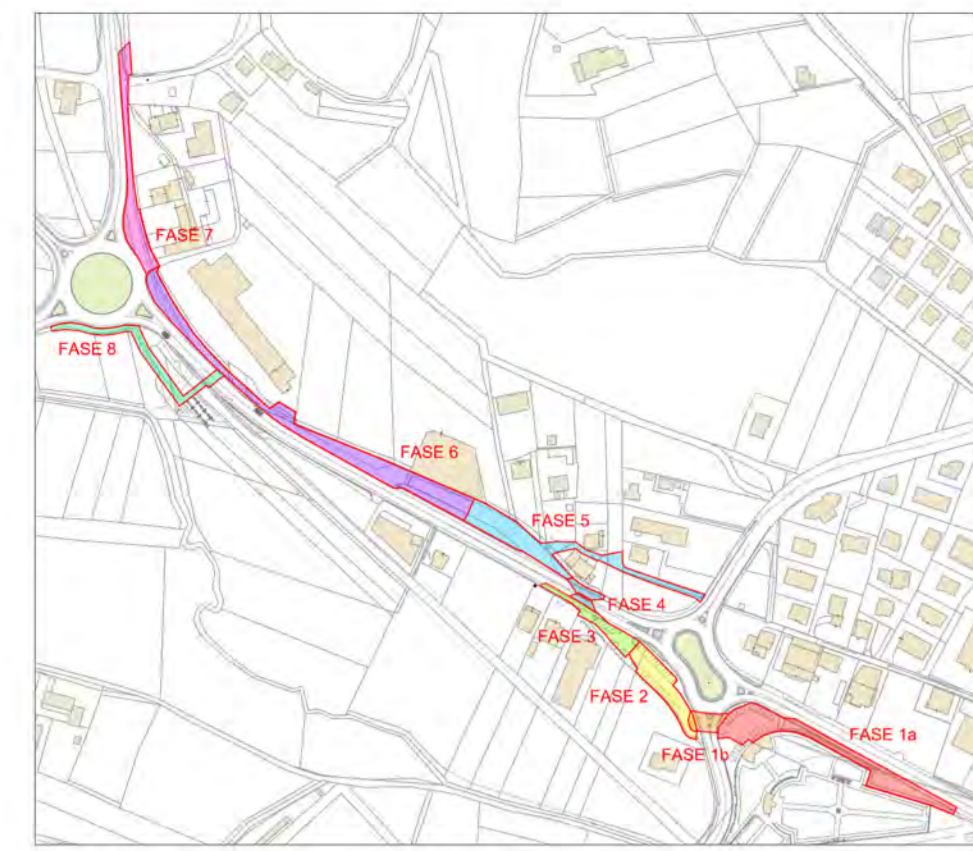


FASI AVANZAMENTO DEL CANTIERE

- FASE 1a
- FASE 1b
- FASE 2
- FASE 3
- FASE 4 (attraversamento S.S.12)
- FASE 5
- FASE 6
- FASE 7
- FASE 8 (attraversamento S.S.12)



LEGENDA:

- APPRESTAMENTI PER LA SICUREZZA:**
- RECINZIONE ESISTENTE
 - RECINZIONE MOBILE ZINCATO TIPO "Orangi"
 - RECINZIONE PER BARRIERE STRADALI
 - SEGNALETICA ORIZZONTALE TEMPORANEA (solo per lavori di durata > 7 gg.)
 - SEGNALETICA LUMINOSA DI CANTIERE
- SOTTOSERVIZI DI PROGETTO:**
- RETI IN ESECUZIONE
 - RETI IN ESECUZIONE

CARTELLONISTICA DA POSIZIONARE SU RECINZIONE DI CANTIERE:

1 NOTIFICA PRELIMINARE

2 VIETATO L'ACCESSO AI NON ADDETTI AI LAVORI

3 MIEZI DI PROTEZIONE

4 È OBBLIGATORIO USARE I MIEZI DI PROTEZIONE PERSONALE IN DOTAZIONE A CIASCUNO

5

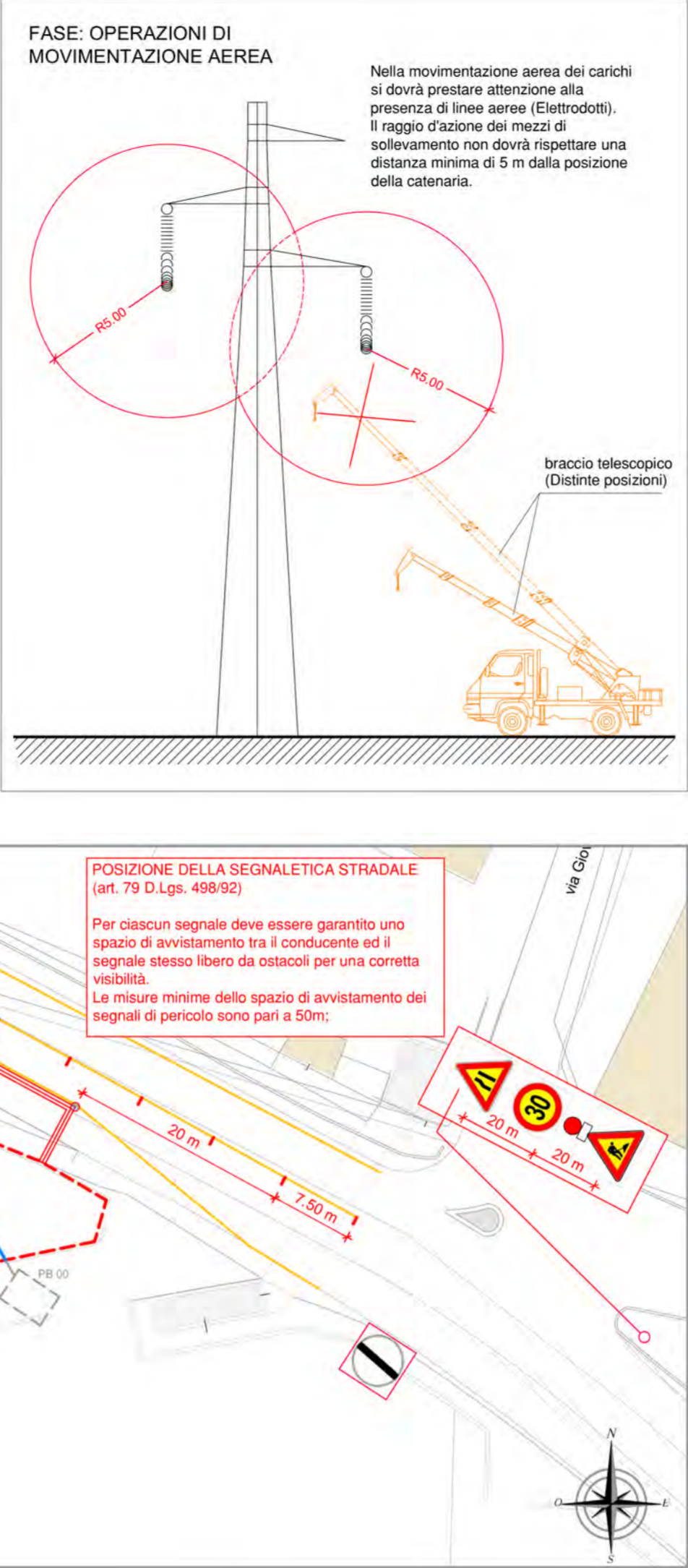
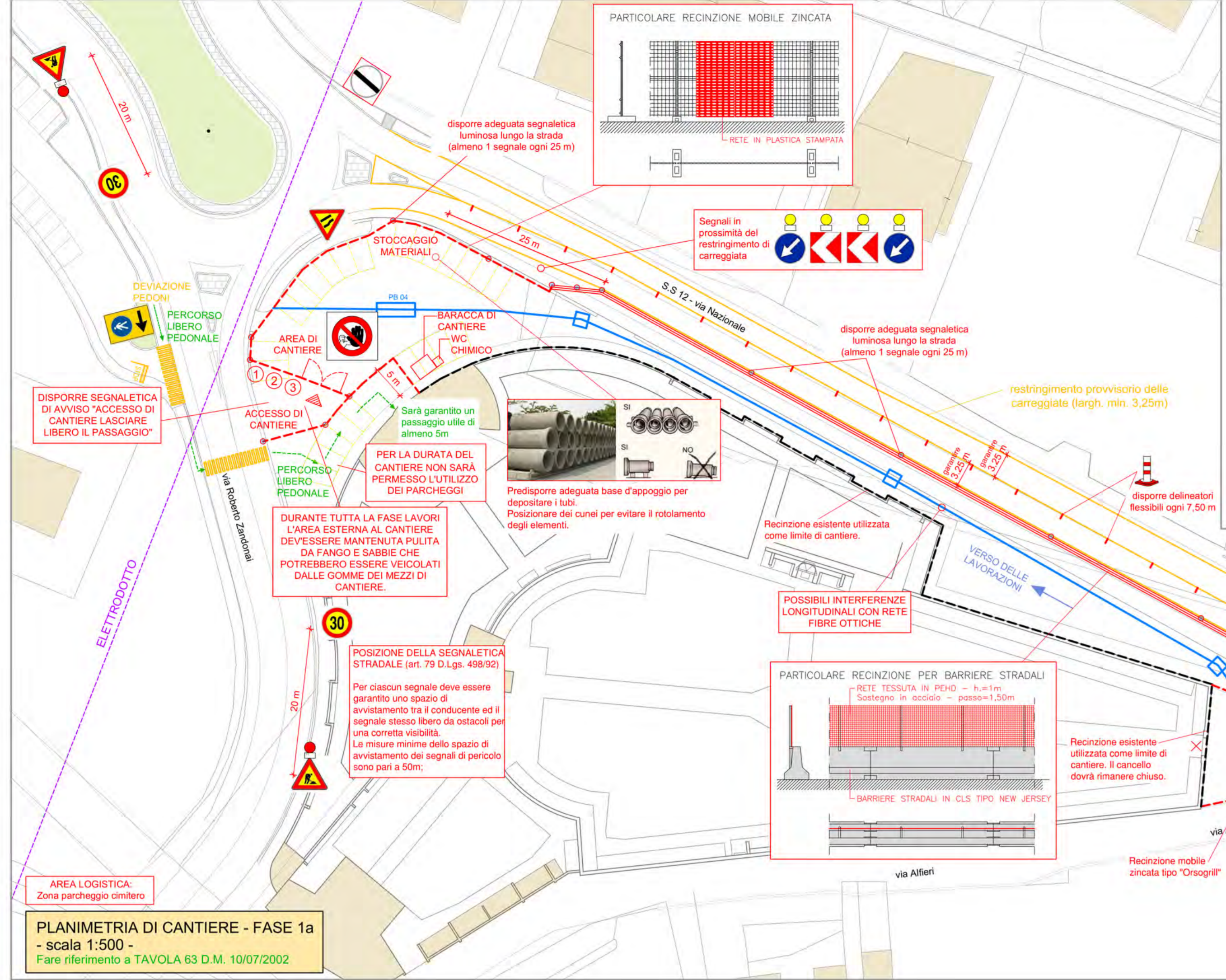
D.P.I. OBBLIGATORI PER OPERAIO DEL CANTIERE

TUTA DA LAVORO

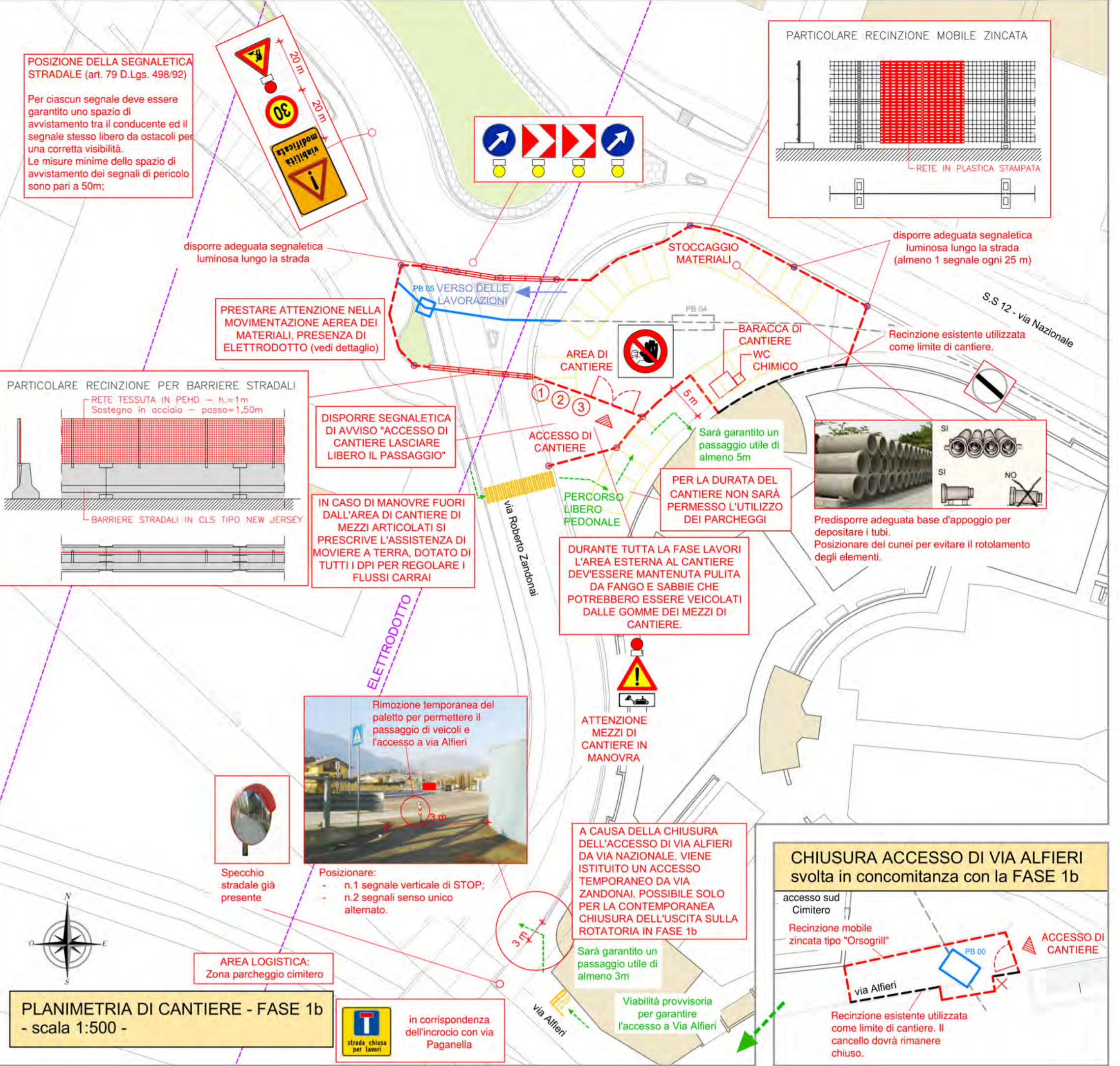
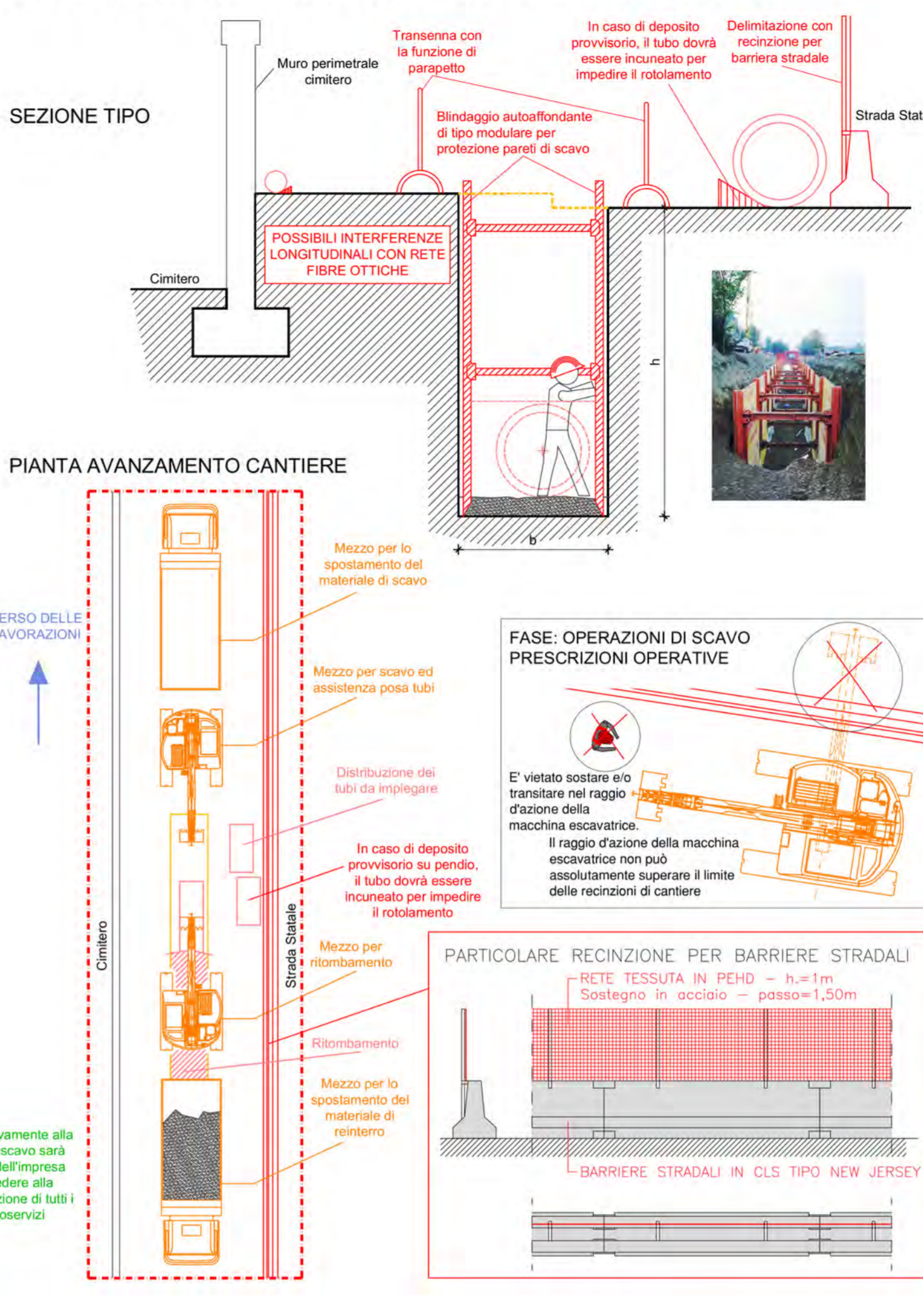
ELEMENTI DI PROTEZIONE

GUANTI DI PROTEZIONE

SCARPE DI SICUREZZA

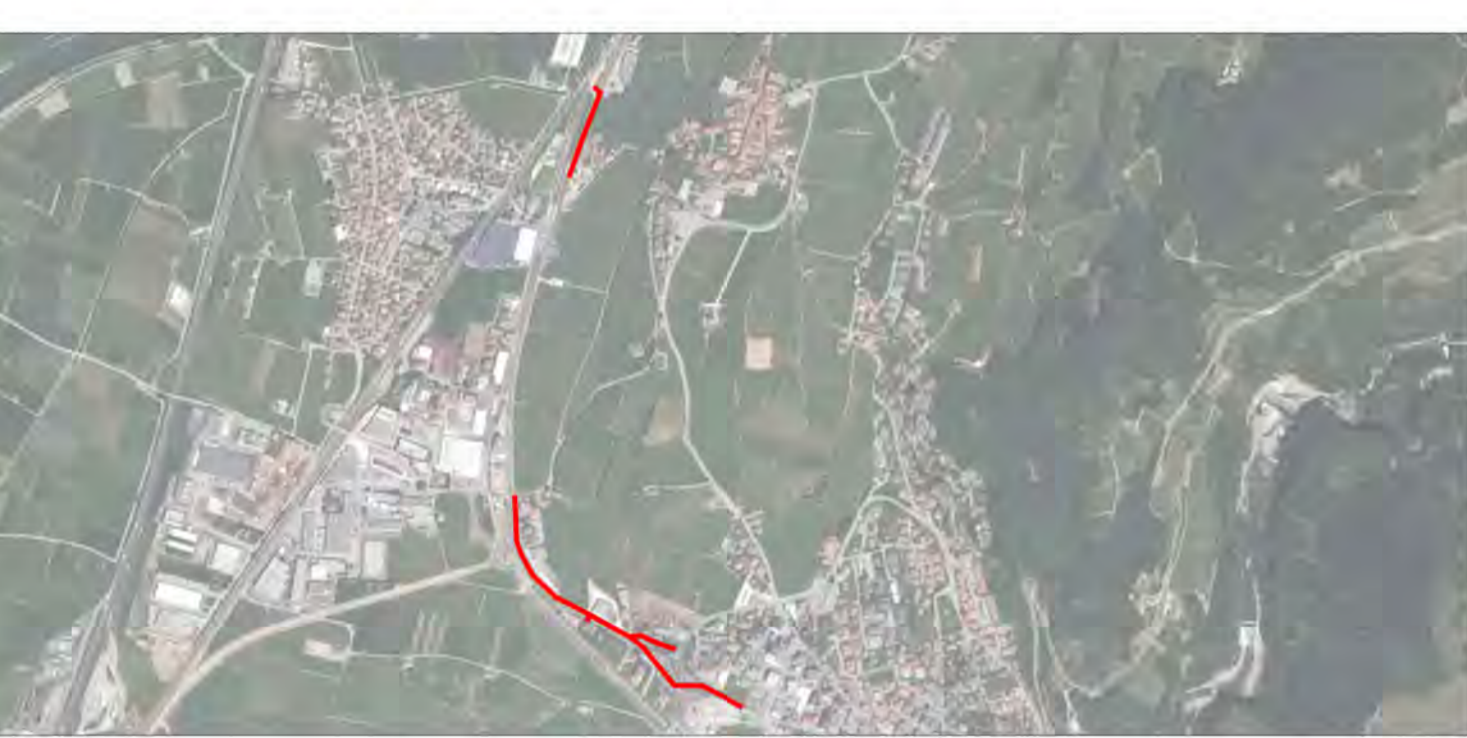


PARTICOLARE FASI DI AVANZAMENTO LAVORI



COMUNE DI LAVIS

PROVINCIA DI TRENTO



CANALIZZAZIONE ACQUE BIANCHE NELL'ABITATO DI LAVIS PRIMO LOTTO DI INTERVENTO

Oggetto: LAYOUT DI CANTIERE FASI 1, 2, 3, 4		Categoria: PROGETTO ESECUTIVO
Committente o legale rappresentante: COMUNE DI LAVIS Via Giacomo Matteotti, 45 38015 Lavis (TN)	Commessa n. 40/2013	Data 03/15
Progettista: ORDINE DEGLI INGEGNERI DELLA PROV. DI TRENTO Dott. Ing. GIORDANO FARINA ISCRIZIONE ALBO N° 2021	in collaborazione: ProAlpe - Studio Associato di Ingegneria via della Carovra, 6 - 38121 Trento tel. 0461-261292 tel. 0461-261292/261293 fax e-mail: info@proalpe.it	Rev. 00
Studio di Ingegneria Farina Ing. Giordano Farina Fraz. Rango, 150/A - 38071 Biadgo Sopero (TN) Tel. 0461-261292, e-mail: giordano.farina@ingproalpe.eu	STUDIO DI INGEGNERIA Veronesi Ing. Ivan via della Carovra, 6 - 38121 Trento tel. 0461-261292 Fax: 0461-261293 e-mail: ivan.veronesi@ingproalpe.eu	Scala 1:500
Rev.	Data	Emesso per:
00	03/2015	Bando di gara
Disegnato	Controllato	Approvato
Ing. Valterio Molto	Ing. Valterio Molto	Ing. Giordano Farina
Tavola E.T.420.01		

Il presente elaborato è proprietà intellettuale dell'autore. È vietato utilizzare, copiare, riprodurre tutto o in parte, in qualsiasi forma, testi, disegni, grafici o foto senza l'autorizzazione scritta dello stesso.

