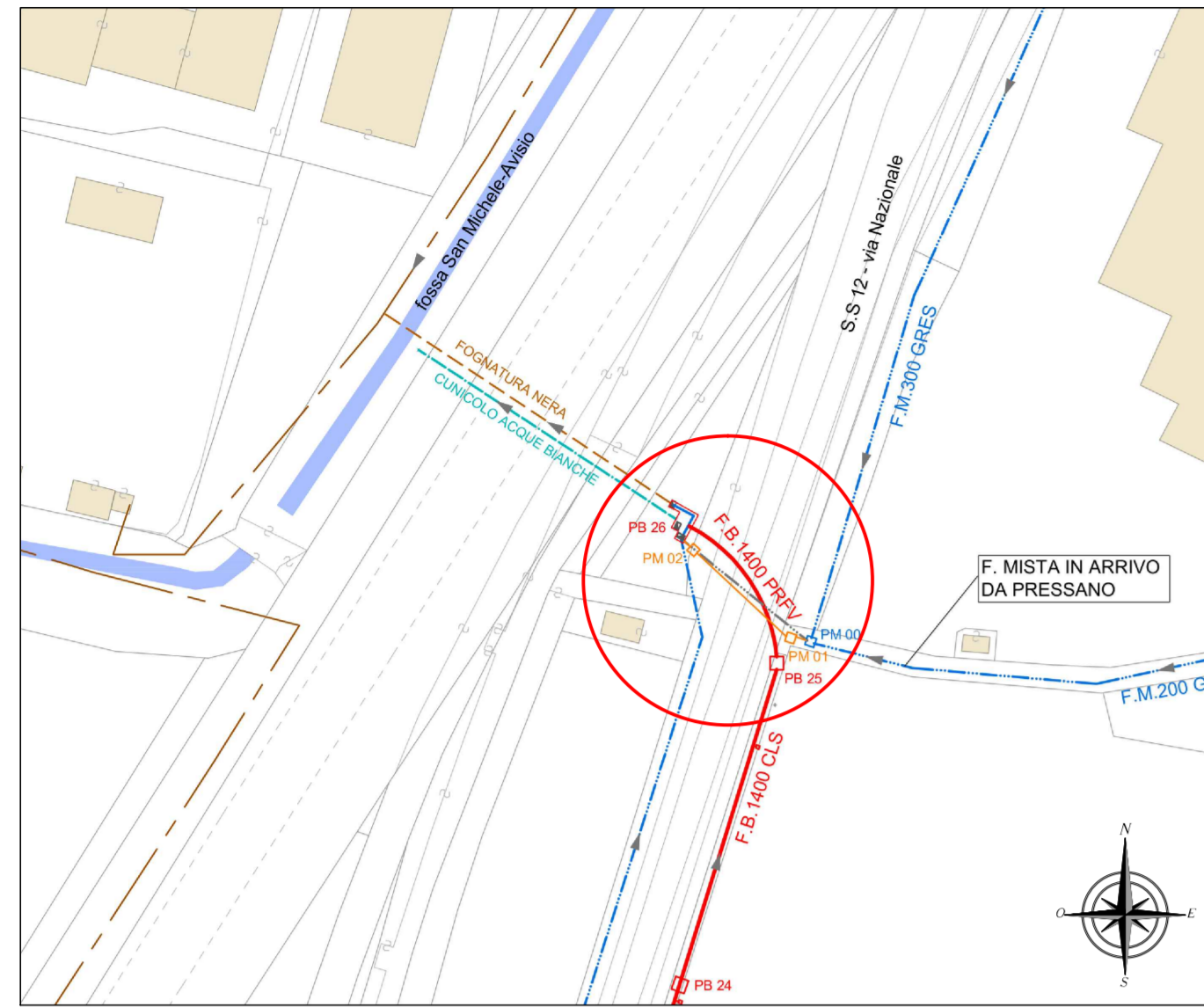


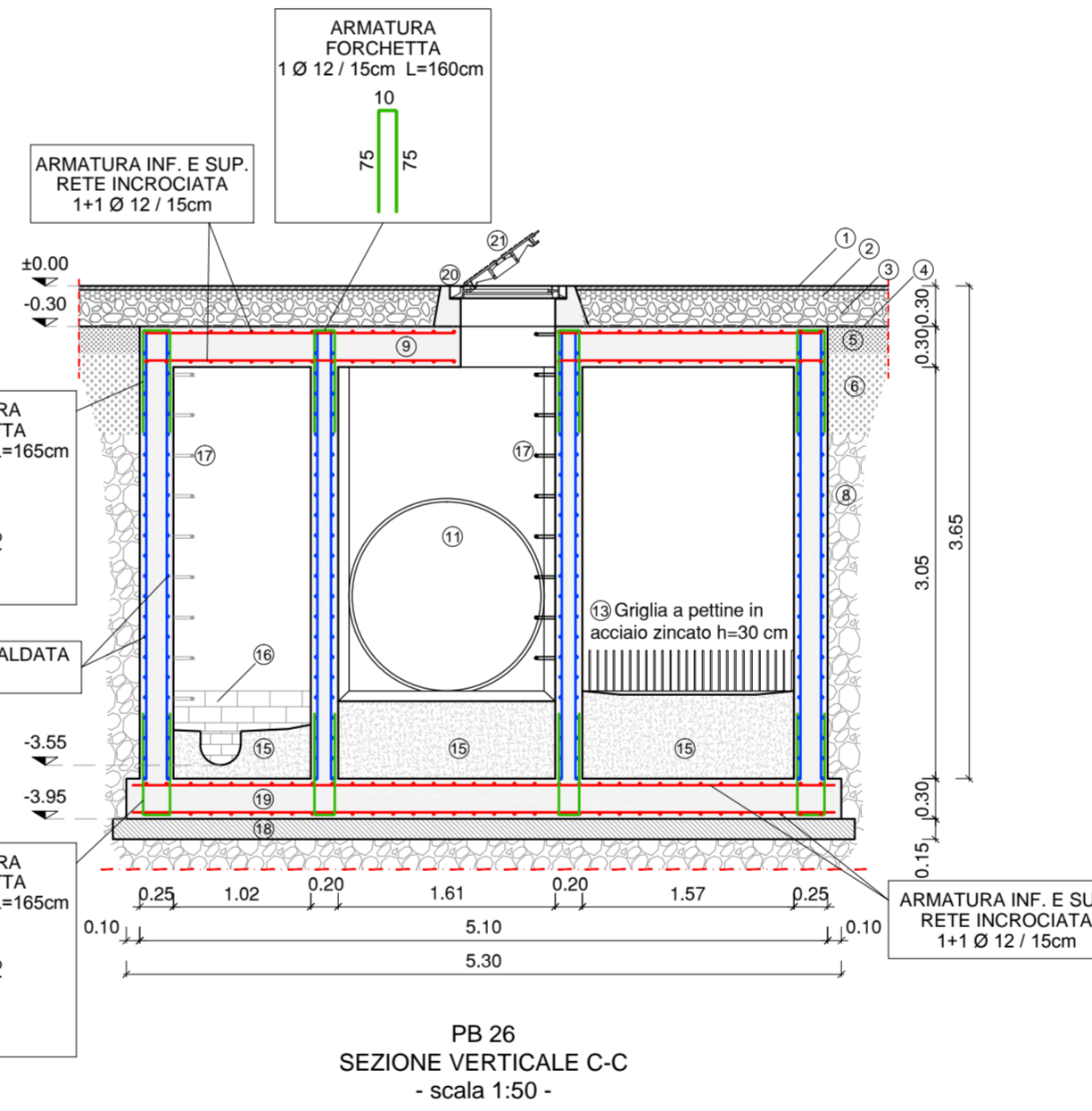
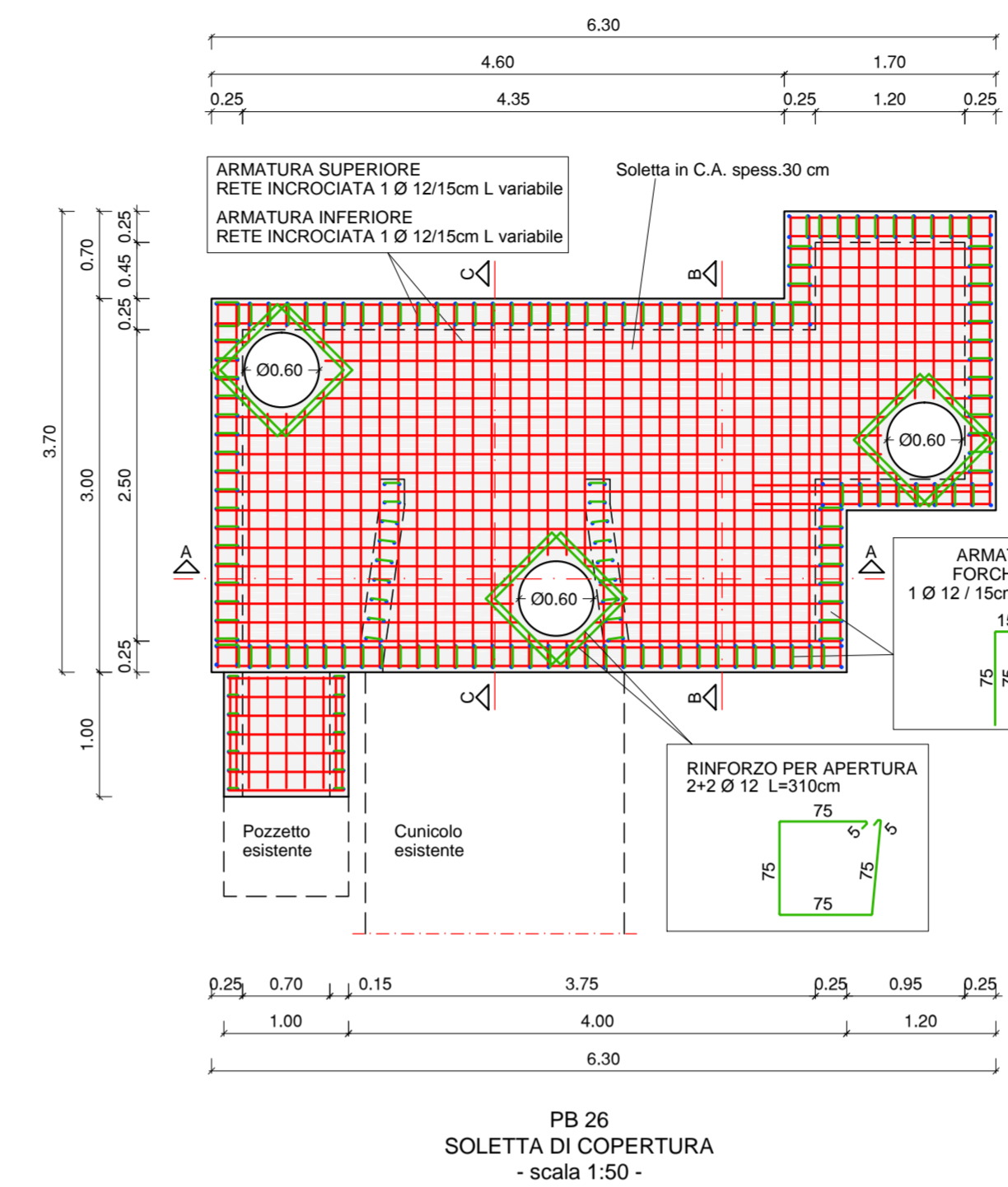
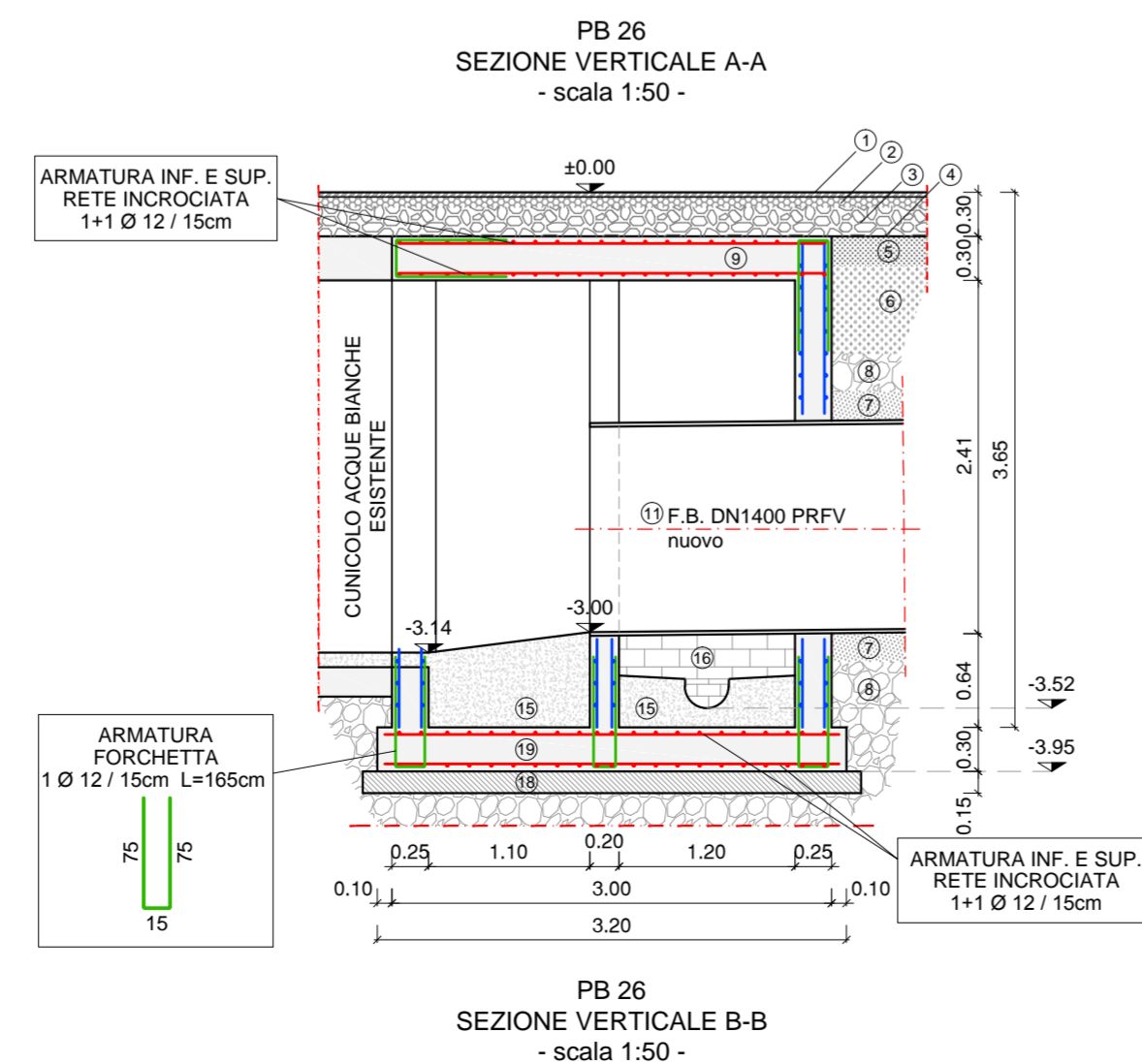
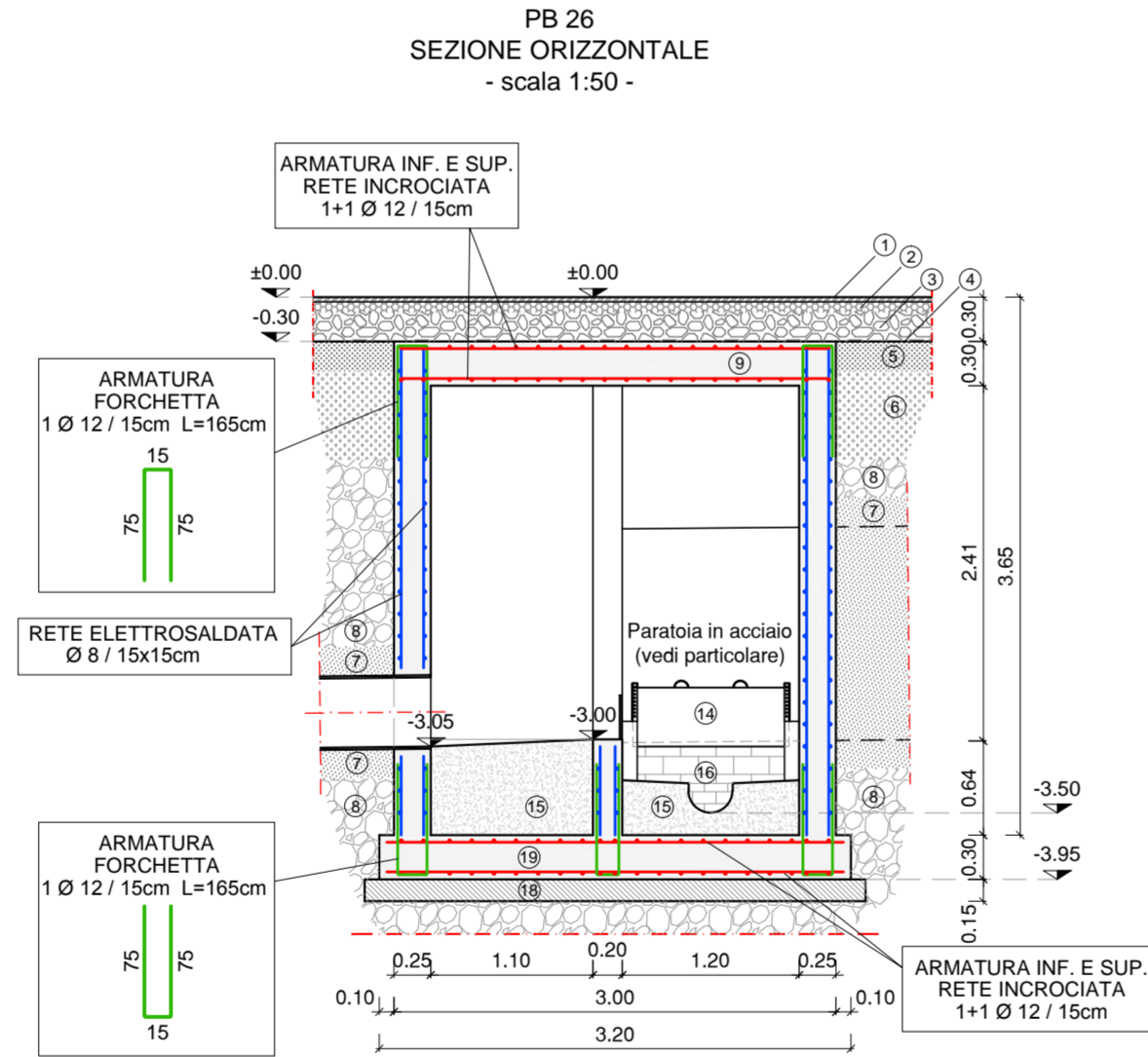
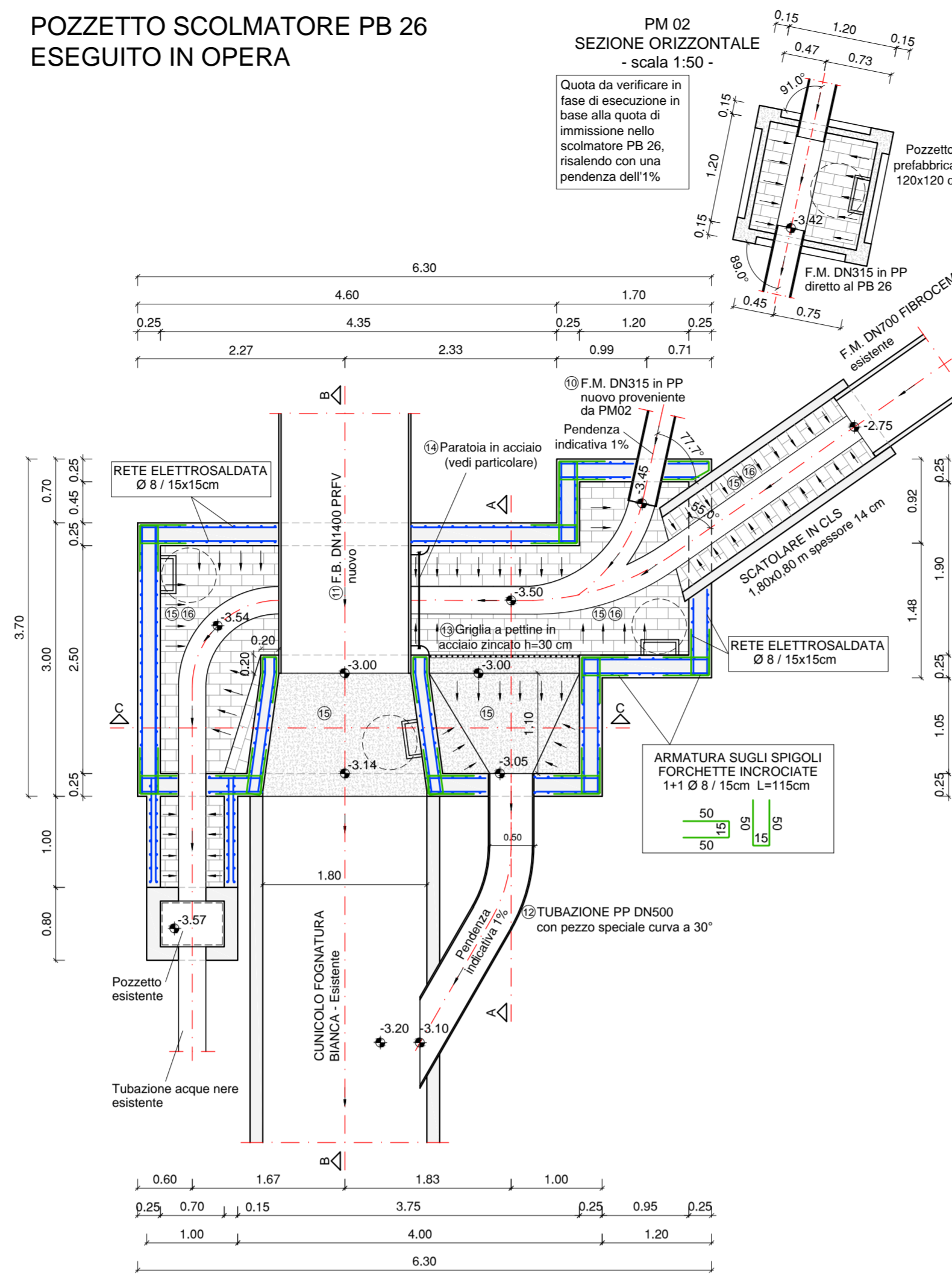
**INQUADRAMENTO DELL'INTERVENTO
ESTRATTO PLANIMETRIA DI PROGETTO**



NELLA TAVOLA E.T.314.27 E' RIPORTATA LA SUCCESSIONE DELLE FASI PREVISTE PER LA REALIZZAZIONE DELLO SCOLMATORE PB 26 E DEL POZZETTO PM 01

CARATTERISTICHE STRUTTURALI MATERIALI PER CAMERETTE GETTATE IN OPERA	
CEMENTO ARMATO	
CLASSE D'ESPOSIZIONE AMBIENTALE CALCESTRUZZO	XC2
RESISTENZA MINIMA CALCESTRUZZO	R _{ck} 30
COPRIFERRO NOMINALE	35 mm
TIPO ACCIAIO PER ARMATURA	B450C

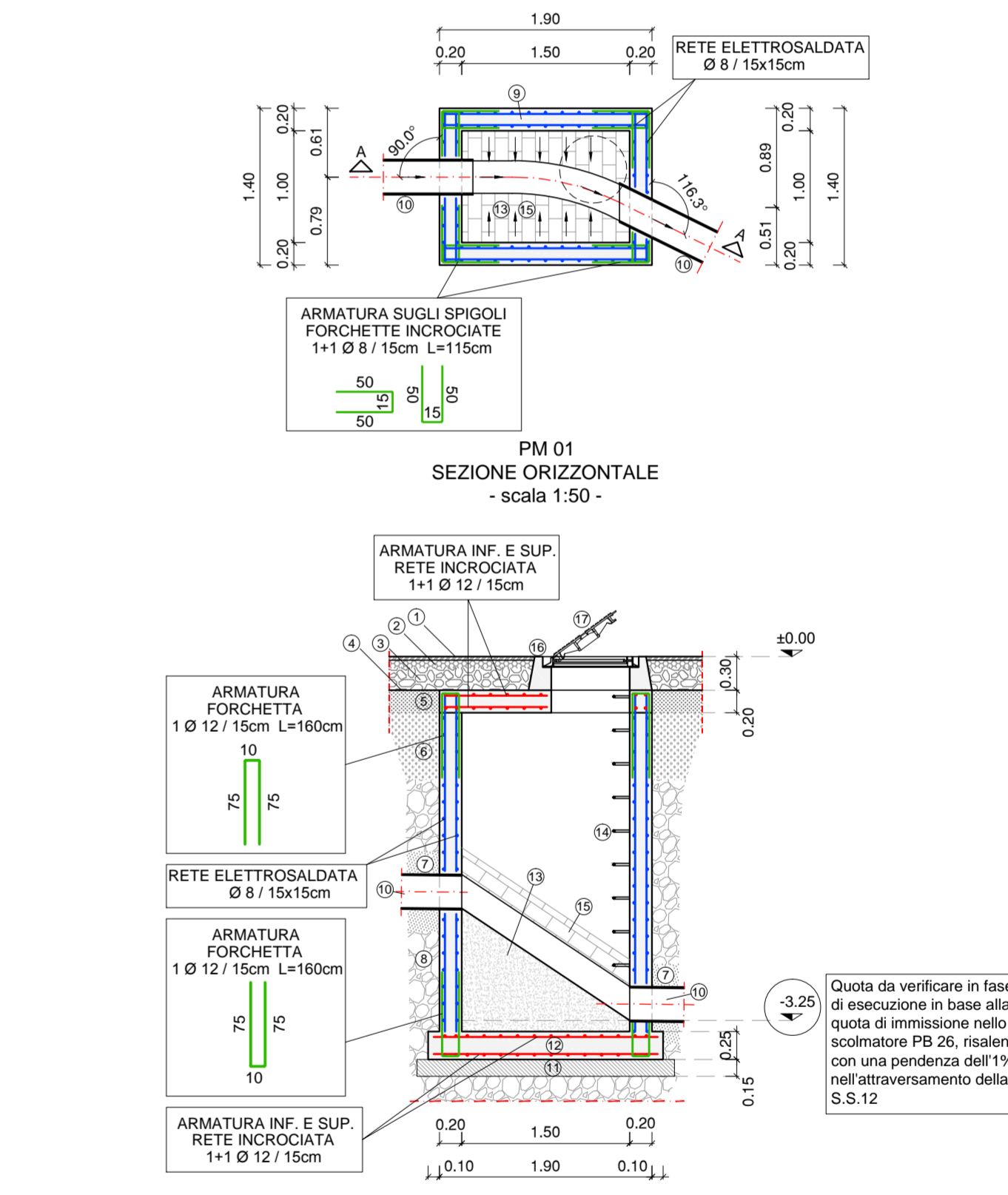
**POZZETTO SCOLMATORE PB 26
ESEGUITO IN OPERA**



LEGENDA

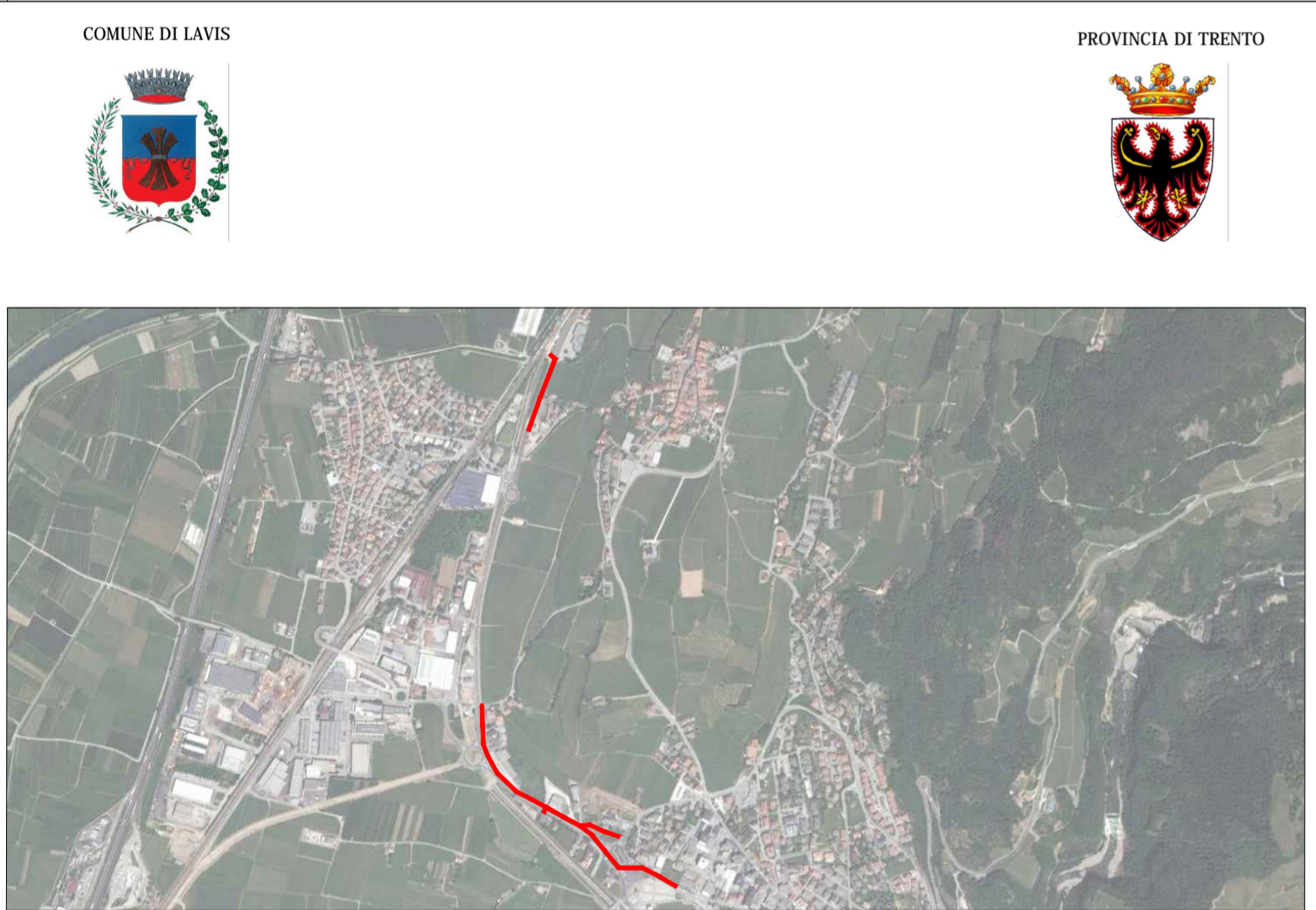
CODICE	TARIFFA	DESCRIZIONE
1	D.51.30.230.5	MANTO D'USURA TIPO "D"
2	D.51.30.125.5	BINDER, 50 MM + 50 MM
3	D.51.30.115.5	STRATO DI BASE A CALDO
4	D.51.25.120	FINITURA SUPERFICIALE
5	D.51.25.115.15	FONDAZIONE STRADALE CON MATERIALI RICICLATI
6	D.11.15.115.10	FORMAZIONE DI SOTTOFONDO STRADALE CON MATERIALI RICICLATI
7		MATERIALE FINE PER IL "R" RITOMBAMENTO
8		MATERIALE ARIDO
9	B.6.60.6.13	POZZETTO SCOLMATORE E DI SALTO PB 26
10	E.1.5.72.40	TUBAZIONI IN POLIPROPILENE A TRIPLO STRATO SN 12 - DN 315 mm
11	E.1.5.80.1	TUBAZIONI IN PRFV - DN1400 mm
12		TUBAZIONI IN PP - DN 500 mm
13		GRIGLIA A PETTINE IN ACCIAIO ZINCATO
14		PARATOIA IN ACCIAIO
15		SAGOMATURA GUSCIA DI FONDO
16		PAVIMENTI E RIVESTIMENTI IN PIASTRELLE
17		SCALA ALLA MARINARA
18		MAGRONE
19		FONDAZIONE IN C.A.
20		ELEMENTO RAGGIUNGI QUOTA
21	B.6.65.110.5	CHIUSURE CIRCOLARI IN GHISA SFEROIDALE "D400"

**POZZETTO ACQUE MISTE PM 01
ESEGUITO IN OPERA**



LEGENDA

CODICE	TARIFFA	DESCRIZIONE
1	D.51.30.230.5	MANTO D'USURA TIPO "D"
2	D.51.30.125.5	BINDER, 50 MM + 50 MM
3	D.51.30.115.5	STRATO DI BASE A CALDO
4	D.51.25.120	FINITURA SUPERFICIALE
5	D.51.25.115.15	FONDAZIONE STRADALE CON MATERIALI RICICLATI
6	D.11.15.115.10	FORMAZIONE DI SOTTOFONDO STRADALE CON MATERIALI RICICLATI
7		MATERIALE FINE PER IL "R" RITOMBAMENTO
8		MATERIALE ARIDO
9	B.6.60.6.5	CAMERETTE DI ISPEZIONE ESEGUITE IN OPERA
10	E.1.5.72.40	TUBAZIONI IN POLIPROPILENE A TRIPLO STRATO SN 12 - DN 315 mm
11		MAGRONE
12		FONDAZIONE IN C.A.
13		SAGOMATURA GUSCIA DI FONDO
14		SCALA ALLA MARINARA
15	E.1.8.130.5	PAVIMENTI E RIVESTIMENTI IN PIASTRELLE
16		ELEMENTO RAGGIUNGI QUOTA
17	B.6.65.110.5	CHIUSURE CIRCOLARI IN GHISA SFEROIDALE "D400"



**CANALIZZAZIONE ACQUE BIANCHE NELL'ABITATO DI LAVIS
PRIMO LOTTO DI INTERVENTO**

Oggetto: **PARTICOLARI COSTRUTTIVI SCOLMATORE PB26 FOGNATURA BIANCA**

Categoria: **PROGETTO ESECUTIVO**

Committente o legale rappresentante: **COMUNE DI LAVIS**
Via Giacomo Matteotti, 45
38015 Lavis (TN)

Commissa n. **40/2013**
Data **03/15**

Progettista: **Studio di Ingegneria Farina ing. Giordano**
in collaborazione con: **ProAlpe - Studio Associato di Ingegneria**
via della Cervara, 6 - 38121 Trento www.proalpe.it
tel. 0461-261202/266290 (fax) e-mail: info@proalpe.it

Ordine degli Ingegneri della Prov. di Trento
Dott. Ing. **GIORDANO FARINA**
ISCRIZIONE ALBO N° 2021

Studio di Ingegneria Veronesi ing. Ivan
via della Cervara, 6 - 38121 Trento tel. 0461-261202
Fax. 0461-266290 e-mail: ivan.veronesi@ingpec.eu

Rev. **00**
Scala **varie**
Tavola **E.T.314.26**

Rev.	Data	Emesso per:	Disegnato	Controllato	Approvato
00	03/2015	Bando di gara	ing. Valentina Miotto ing. Aengio Bini	ing. Valentina Miotto ing. Giordano Farina	ing. Giordano Farina

Il presente elaborato è proprietà intellettuale dell'autore. E' vietato utilizzare, copiare, riprodurre tutto o in parte, in qualsiasi forma, testi, disegni, grafici e foto senza l'autorizzazione scritta dello stesso.